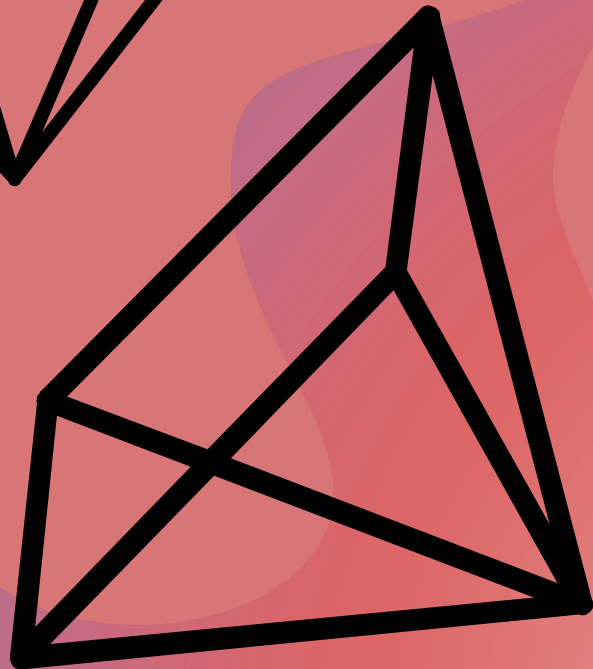
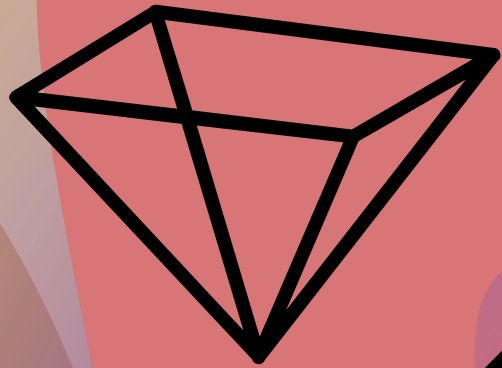
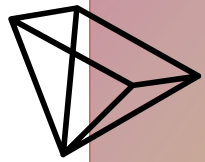




# flow



**Vinyl**

**Raw**

**EQ.dekor fiber glass**

**Goldenwall**



# Index

**03 INTRO**

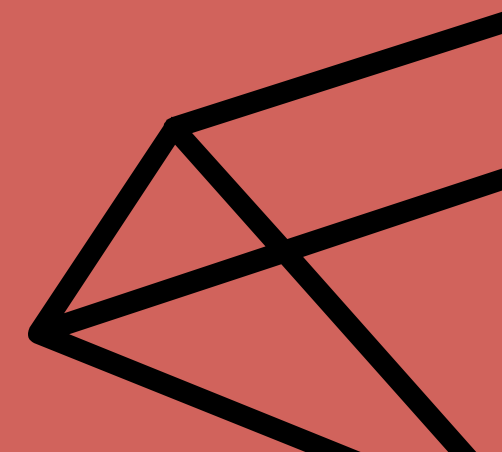
**04 VINYL**

**15 RAW**

**26 EQ.DEKOR FIBER GLASS**

**37 GOLDENWALL 2023**

**48 GRAPHIC DESIGNS**





# Intro

Siamo tutti alla costante ricerca di fluidità.

Il disgregamento crescente della società attuale ci invita sempre di più a renderci fluidi e flessibili. Nel fare questo cerchiamo di essere sempre più elastici, di uscire dai margini ed espandere i nostri confini con il pensiero laterale.

Gli spazi artificiali assumono connotati architettonici sempre più misti, fluidi, che possono essere interpretati secondo l'immaginazione di chi li abita. In questo costante movimento ritmico di forme, colori, strutture e illusioni ottiche la mente umana si sposta e si adatta fino a raggiungere le soglie del mondo onirico.

La Natura è grande maestra in questa flessibilità, nel piegarsi, plasmarsi e crescere anche in ambienti inospitali. Come una margherita che cresce nella crepa di un marciapiede. L'edera che lentamente ricopre il muro di una casa diroccata.

C'è qualcosa di maestoso e aggraziato nell'osservare queste immagini, qualcosa che risveglia dentro l'animo umano una connessione profonda e ancestrale. Il contatto con la natura dona un senso di equilibrio che da soli stiamo perdendo.

Un senso di equilibrio che spesso sentiamo la necessità di riportare negli spazi che abitiamo e frequentiamo, per fare in modo che ciò che sentiamo dentro trovi corrispondenza anche nel luogo in cui ci troviamo. Vogliamo creare spazi che mescolino artificialità e natura ma che siano soprattutto spazi umani in cui il singolo si senta libero di esprimersi al meglio delle sue capacità. La carta da parati diventa lo sfondo perfetto per esprimere la personalità di ognuno, creando un luogo sicuro in cui sentirsi a casa.

*We are all in constant search of fluidity.*

*The increasing disruption of today's society increasingly invites us to become fluid and flexible. In doing so, we try to be more and more elastic, to step out of the margins and expand our boundaries with lateral thinking.*

*Artificial spaces take on increasingly mixed, fluid architectural connotations, which can be interpreted according to the imagination of those who inhabit them. In this constant rhythmic movement of shapes, colours, structures and optical illusions, the human mind shifts and adapts until it reaches the thresholds of the dream world.*

*Nature is a great master in this flexibility, in bending, shaping itself and growing even in inhospitable environments. Like a daisy growing in the crack of a pavement. The ivy slowly covering the wall of a crumbling house.*

*There is something majestic and graceful about observing these images, something that awakens a deep, ancestral connection within the human soul. Contact with nature gives a sense of balance that we are losing on our own.*

*A sense of balance that we often feel the need to bring back into the spaces we inhabit and frequent, so that what we feel inside also finds correspondence in the place where we are. We want to create spaces that mix artificiality and nature but above all human spaces in which the individuals feel free to express themselves at the best of their abilities. Wallpaper becomes the perfect backdrop to express everyone's personality, creating a safe place in which to feel at home.*

# Vinyl

**PORTA UN TOCCO DI INNOVAZIONE E CREATIVITA' SULLLE PARETI.**

***BRING A TOUCH OF INNOVATION AND CREATIVITY TO YOUR WALLS.***

La carta da parati vinilica unisce la tradizione dei rivestimenti parietali classici all'innovazione delle moderne tecnologie di stampa in una rivisitazione del concetto di parato divenuto un elemento decorativo contemporaneo irrinunciabile nei progetti di interior design. Si tratta del prodotto perfetto su cui lasciar scorrere la creatività perché può essere applicato non solo a parete, ma anche su soffitti e complementi d'arredo con estrema capacità di adattamento a seconda dello stile scelto.

*Vinyl wallpaper combines the tradition of classic wallcoverings with the innovation of modern printing technologies in a reinterpretation of the wallpaper concept that has become an indispensable contemporary decorative element in interior design projects. It is the perfect product on which to let creativity flow because it can be applied not only to walls, but also to ceilings and furnishing accessories with extreme adaptability depending on the chosen style.*





# Archscape

INKHAAR2303

Design by LATOxLATO



[vai alla scheda prodotto](#)



[vai alla scheda prodotto](#)

# Bossage

INKGAOS2301

Design by LATOxLATO

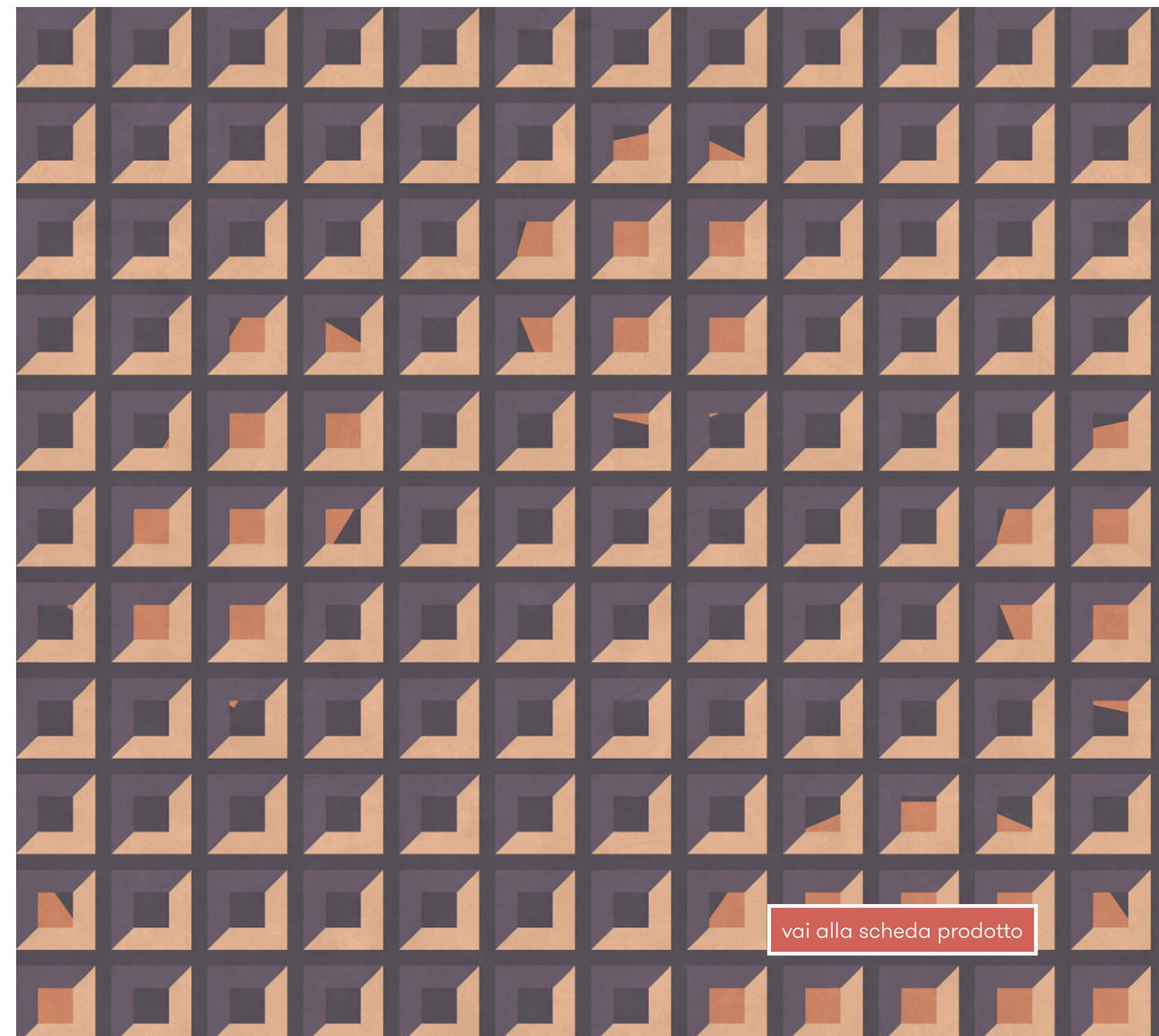




# Coffer Mania

INKNDSO2303

Design by LATOxLATO



[vai alla scheda prodotto](#)



[vai alla scheda prodotto](#)



# Metropolis

INKLTLN2302

Design by LATOxLATO





# Volver

INKOTRO2302

Design by Giorgia Ricci



[vai alla scheda prodotto](#)



[vai alla scheda prodotto](#)



# City Jungle

INKRELL2301

Design by Irene Martino





# Floral Rhythm

INKTANH2301

Design by Irene Martino



[vai alla scheda prodotto](#)



[vai alla scheda prodotto](#)

# Geometric Dance

INKREEI2301

Design by Irene Martino





# Aurea

INKAAIS2301

Design by Inkiostro Bianco



[vai alla scheda prodotto](#)



[vai alla scheda prodotto](#)



# Gaudy

INKLIKO2302\_A

Design by Inkiostro Bianco



# Raw

**SE AMI LE TEXTURE NATURALI E' LA CARTA DA PARATI GIUSTA PER TE.**

***IF YOU LOVE NATURAL TEXTURES, THIS IS THE RIGHT WALLPAPER FOR YOU.***

Raw è la carta da parati dall'effetto materico per coloro che desiderano conferire agli ambienti un tocco naturale grazie alla trama dall'aspetto telato tipico dei supporti in tessuto grezzo. È composta da un intreccio di fibre di vetro e fibre naturali che insieme donano al prodotto un effetto estetico naturale. Si tratta della base perfetta per personalizzare spazi indoor in cui il must è l'attenzione alle texture naturali.

*Raw is the textured wallpaper for those who wish to give their rooms a natural touch thanks to the canvas-look weave typical of raw fabric substrates. It is composed of glass fibers combined with natural fibers and together this confers the product a natural aesthetic effect. It is the perfect base for customising indoor spaces where the focus on natural textures is a must.*





# Assemblage

INKZEIE2303

Design by Pelizzari Studio



[vai alla scheda prodotto](#)



[vai alla scheda prodotto](#)

# Frottage

INKIETE2302

Design by Pelizzari Studio

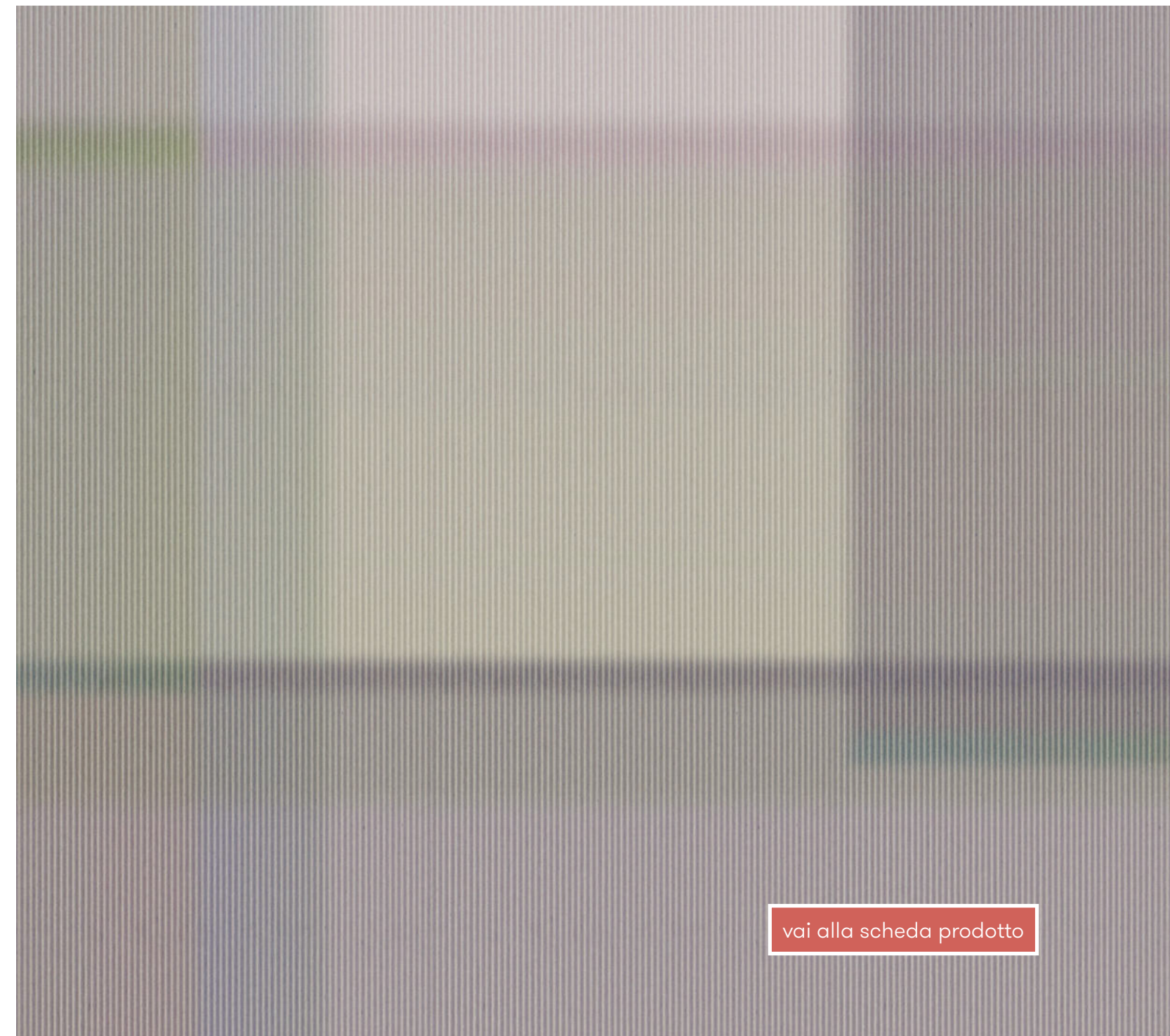




# I know this place

INKWNAK2301

Design by Pelizzari Studio



[vai alla scheda prodotto](#)



[vai alla scheda prodotto](#)

# Sea of clouds

INKDLDS2301

Design by Pelizzari Studio

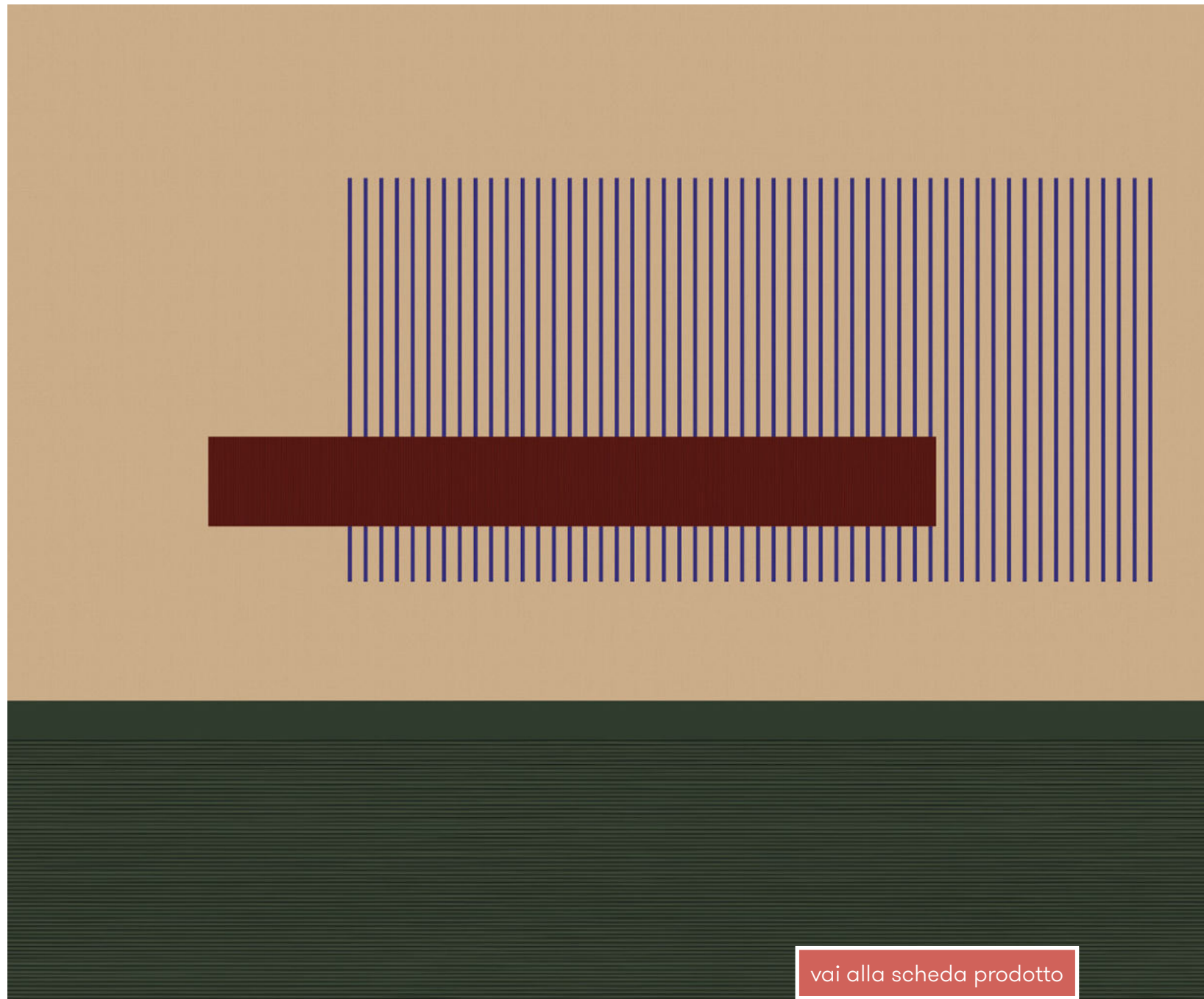




# Stripwave

INKARSA2302

Design by Pelizzari Studio



[vai alla scheda prodotto](#)



[vai alla scheda prodotto](#)



# Atocha

INKHGAG2301

Design by Giorgia Ricci





# Dahlia

INKRCAI2301

Design by Giorgia Ricci



[vai alla scheda prodotto](#)



[vai alla scheda prodotto](#)

# Sprinkle

INKRCSK2302

Design by Inkiostro Bianco

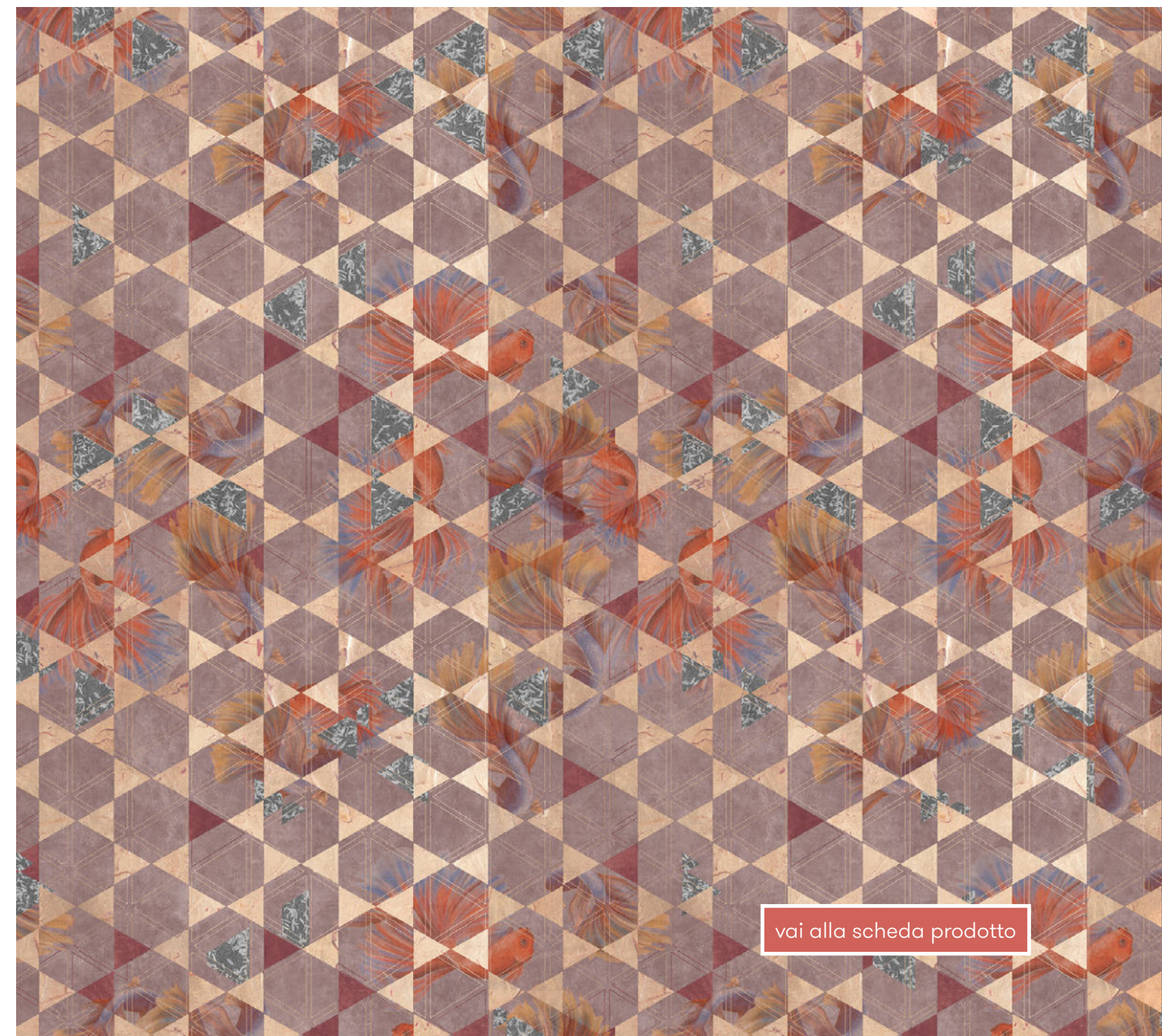




# Lavish

INKNVNL2302

Design by Inkiostro Bianco



[vai alla scheda prodotto](#)



[vai alla scheda prodotto](#)



# Begin to fly

INKNLIA2301

Design by Inkiostro Bianco





# EQ.dekor

LA CARTA DA PARATI DOVE NON TI ASPETTI.

*WALLPAPERS ON UNEXPECTED SURFACE*

La carta da parati in fibra di vetro EQ.dekor permette di portare la decorazione su superfici inaspettate.

EQ.dekor è il materiale giusto per sperimentare e spingere la creatività su un altro livello perché consente di applicare decorazioni grafiche su superfici tradizionalmente non idonee alla carta da parati, come le zone umide.

L'interno della doccia, il bagno, una spa, una zona wellness, il retro-fuochi della cucina o ancora zone outdoor living possono ora contare su un tocco di originalità grazie al design Inkiostro Bianco.

*EQ.dekor fiber glass wallpaper allows you to bring decoration to unexpected surfaces.*

*EQ.dekor is the right material to experiment and push creativity to a higher level because it allows graphic decorations to be applied on surfaces traditionally unsuitable for wallpaper, such as wet areas.*

*Shower interiors, bathrooms, spa areas, kitchen backsplashes or even outdoor living areas can now count on a touch of originality thanks to Inkiostro Bianco design.*







[vai alla scheda prodotto](#)

# Marine Sound

INKRRIA2301

Design by Irene Martino



# Ocean Symphony

INKTAOH2302

Design by Irene Martino



[vai alla scheda prodotto](#)







[vai alla scheda prodotto](#)



# Lanzarote

INKRISG2301

Design by Giorgia Ricci



# Soulmate

INKOCEG2301

Design by Giorgia Ricci



[vai alla scheda prodotto](#)







[vai alla scheda prodotto](#)



# Blue Rain

INKELAA2301

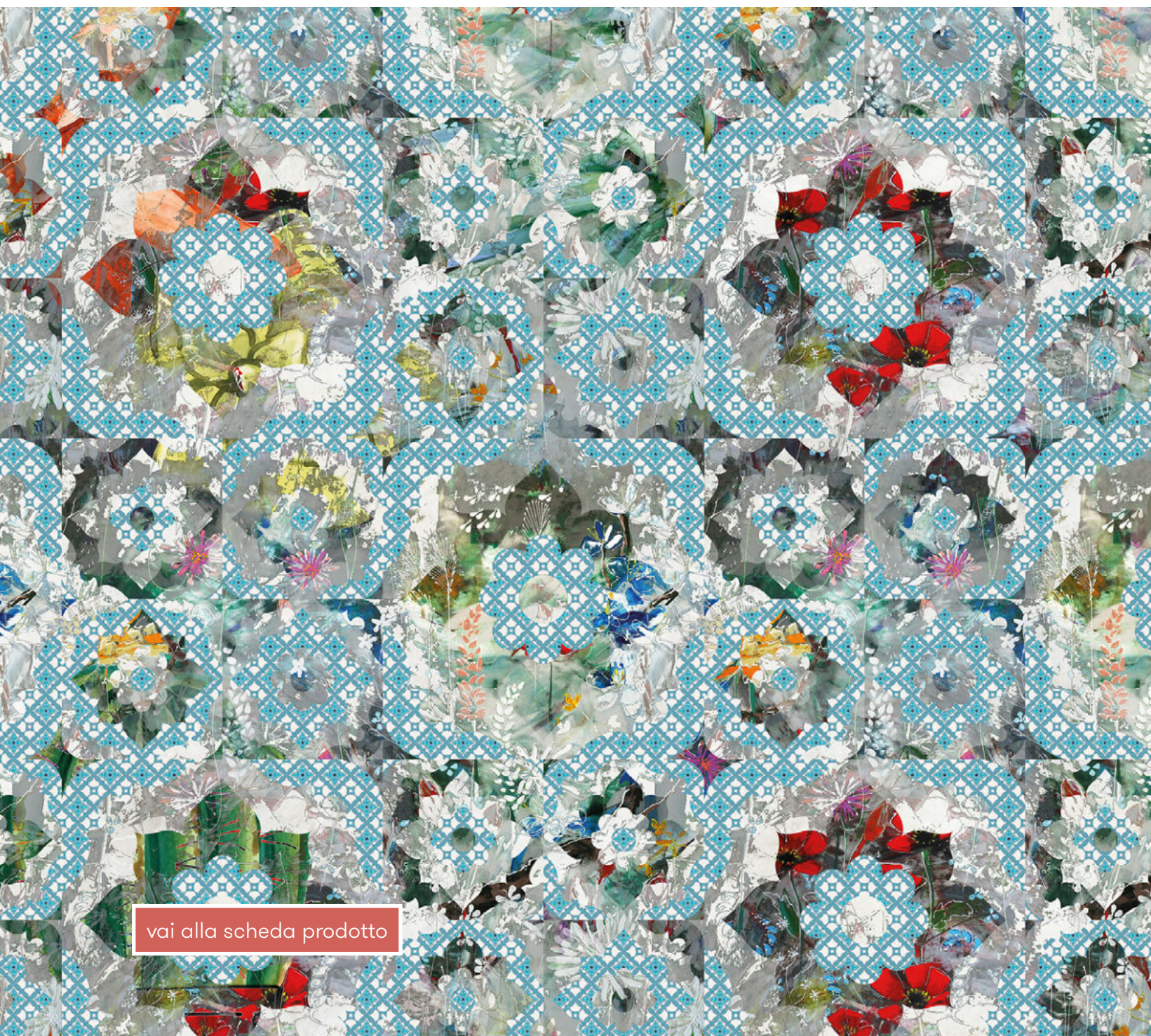
Design by Inkiostro Bianco



# Ladylike

INKIONL2301

Design by Inkiostro Bianco



[vai alla scheda prodotto](#)







[vai alla scheda prodotto](#)



# Underwood

INKADML2302

Design by Inkiostro Bianco



# Ferrovìa

INKNVOA2301

Design by Inkiostro Bianco



[vai alla scheda prodotto](#)







[vai alla scheda prodotto](#)



# Rain

INKOOIC2302

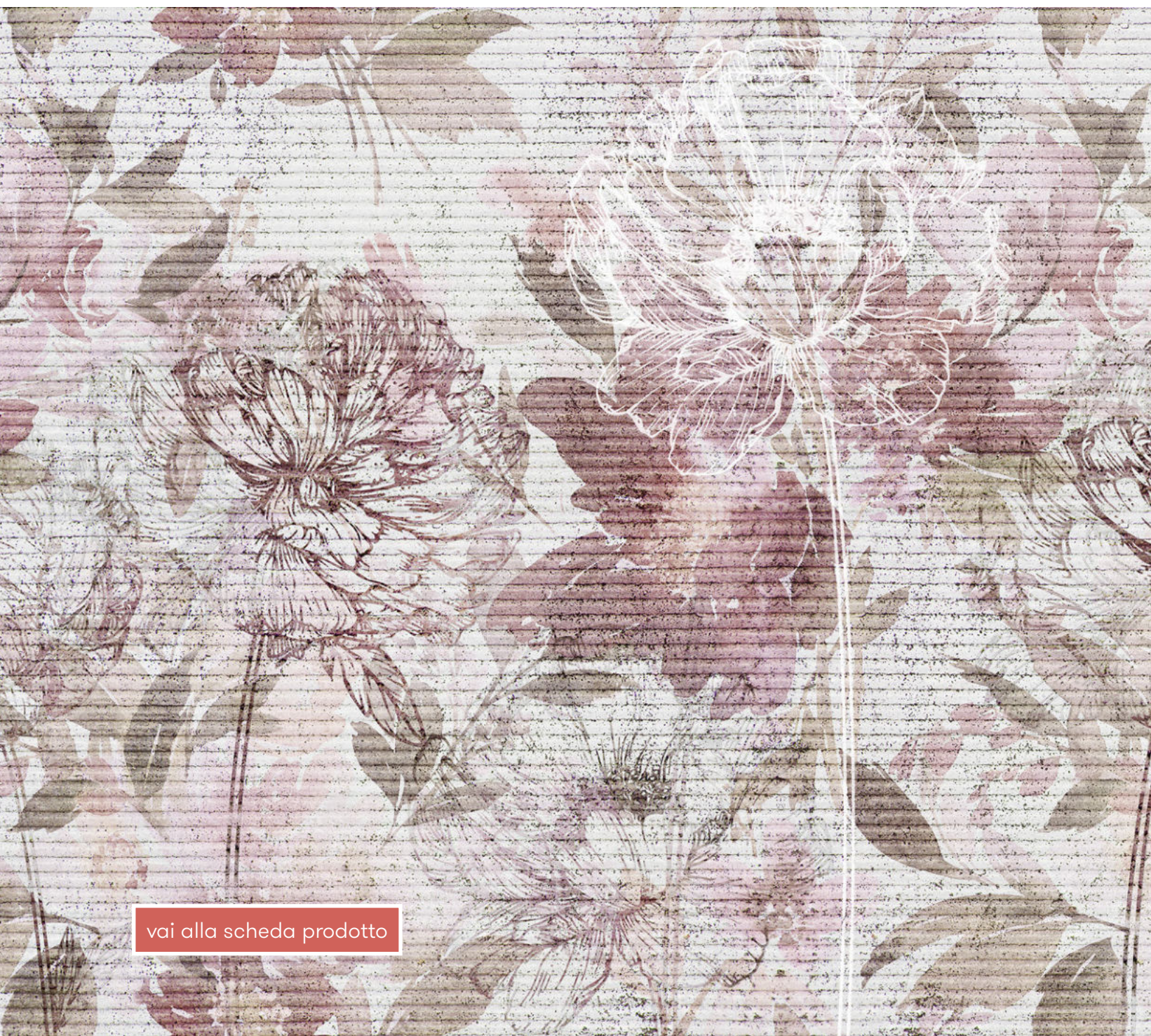
Design by Inkiostro Bianco



# Romantik

INKAONB2301

Design by Inkiostro Bianco



[vai alla scheda prodotto](#)





# Goldenwall 2023

DECORAZIONI COME GIOIELLI ALLE PARETI.

*DECORATIONS LIKE JEWELS ON WALLS.*

Il mondo Goldenwall è un mondo che vive di vita propria e porta sulle pareti un immaginario al tempo stesso raffinato e sognante. Una base preziosa, in versione oro giallo e oro rosa, che invita a concepire lo spazio con il coraggio di osare e stupire. La decorazione si sovrappone come un velo di forme e colori che produce effetti grafici iridescenti giocando con le fonti di luce dello spazio. Una serie che propone commistione di elementi e stili grafici ispirati alla natura, alle sue geometrie e ai suoi aspetti più fluidi, dando luogo a sfumature cangianti grazie alla lucentezza dell'oro.

*The Goldenwall world lives a life of its own and brings to the walls a refined refined and dreamy imagery at the same time.*

*A precious base, in yellow and pink gold versions, that invites you to conceive space with the courage to dare and amaze. The decoration overlaps the base like a veil of shapes and colours producing iridescent graphic effects and playing with the light sources in the space.*

*A series that proposes a mixture of elements and graphic styles inspired by nature, both in its geometries as well as in its most fluid aspects, giving rise to iridescent nuances thanks to the luster of gold.*

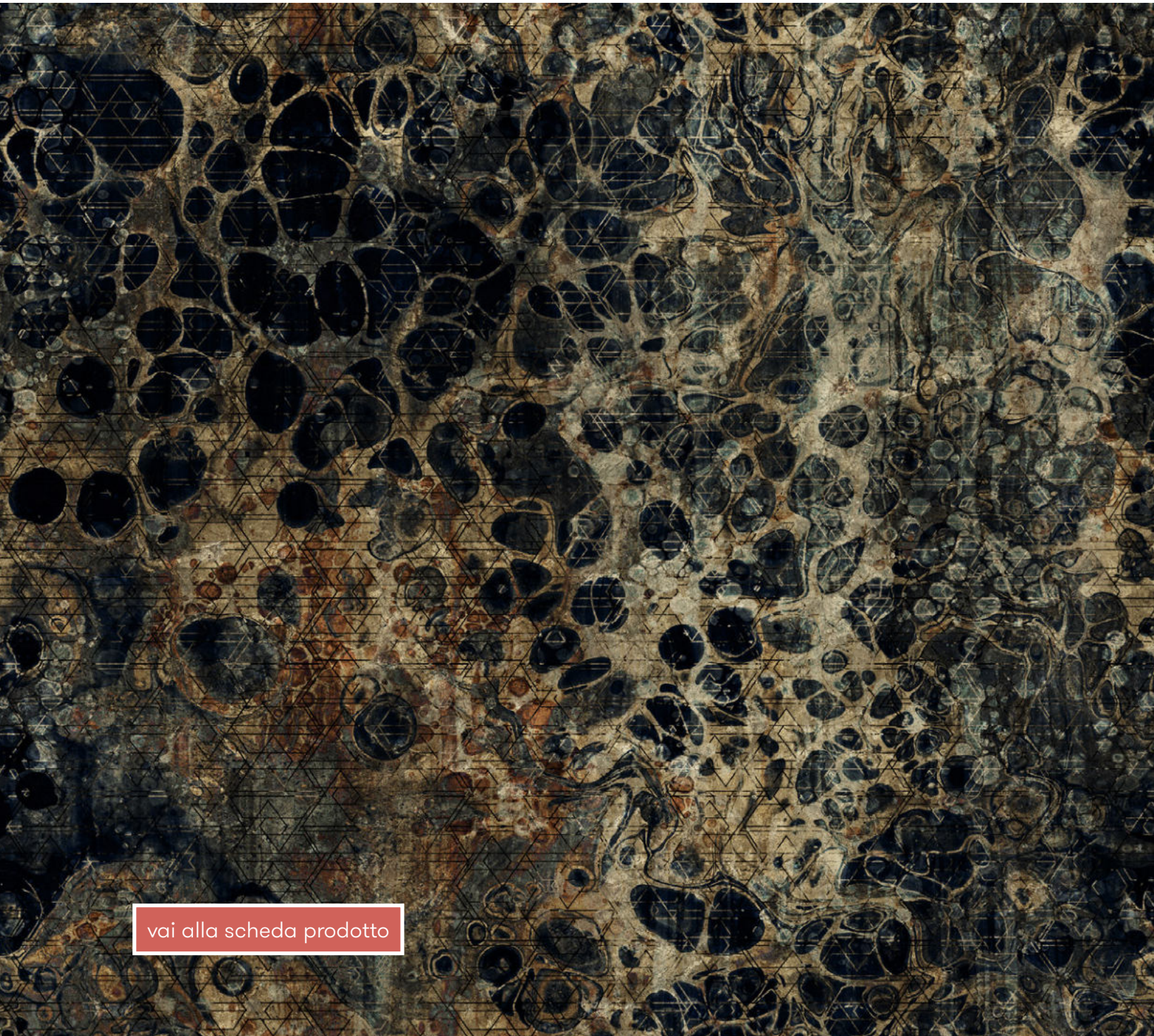




# Fluidity

INKOOOO2301

Design by Inkiostro Bianco



[vai alla scheda prodotto](#)







[vai alla scheda prodotto](#)

# Pointed

INKNME02301

Design by Inkiostro Bianco



# Golden Vibes

INKMSEO2301

Design by Inkiostro Bianco



[vai alla scheda prodotto](#)







[vai alla scheda prodotto](#)



# Dialium

INKOLLR2301

Design by Inkiostro Bianco



# Silkywaves

INKLOUO2301

Design by Inkiostro Bianco



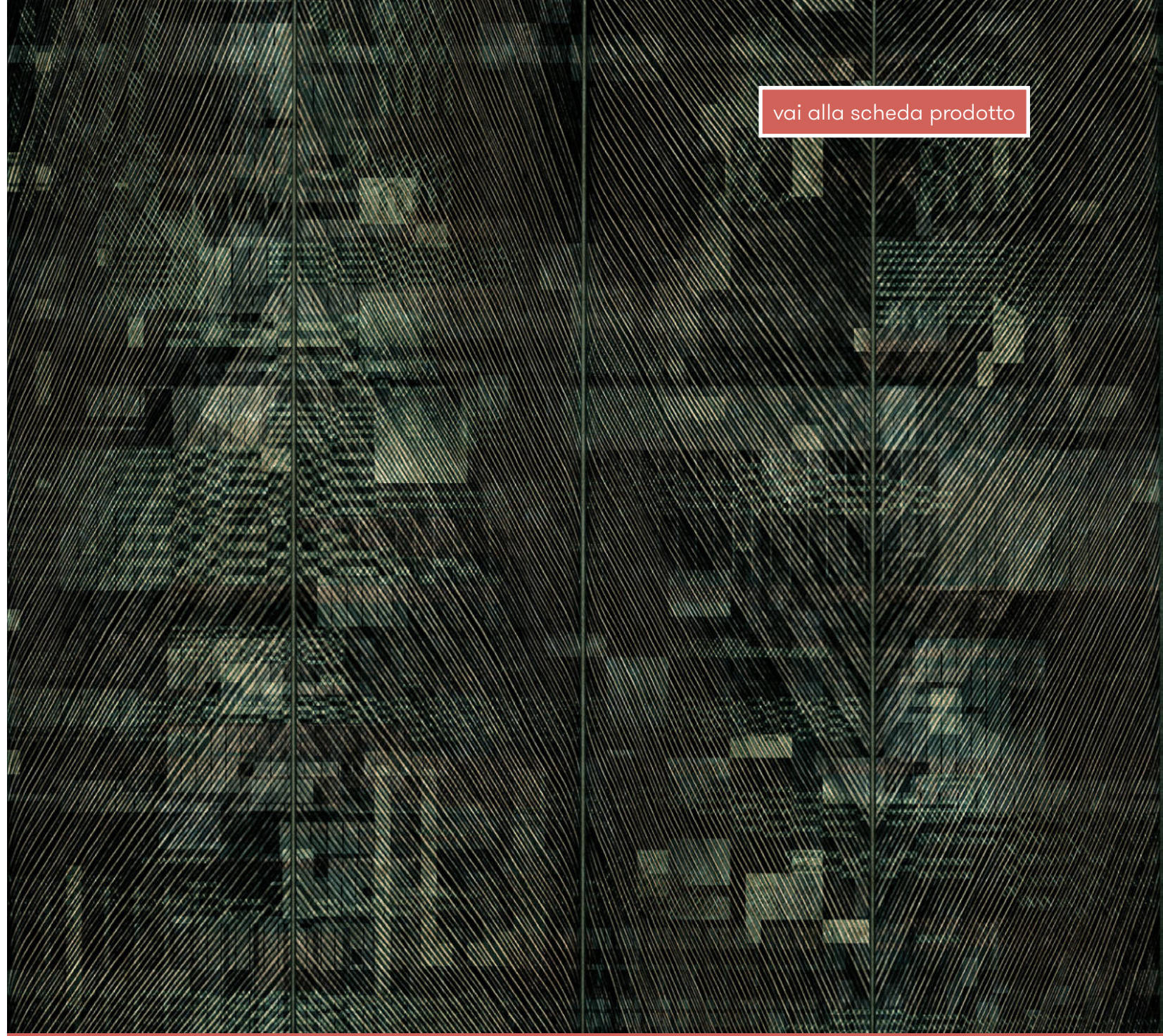
[vai alla scheda prodotto](#)







[vai alla scheda prodotto](#)



# Clorofilla

INKBOIC2301

Design by Inkiostro Bianco



# Kookspook

INKKILP2301

Design by Inkiostro Bianco



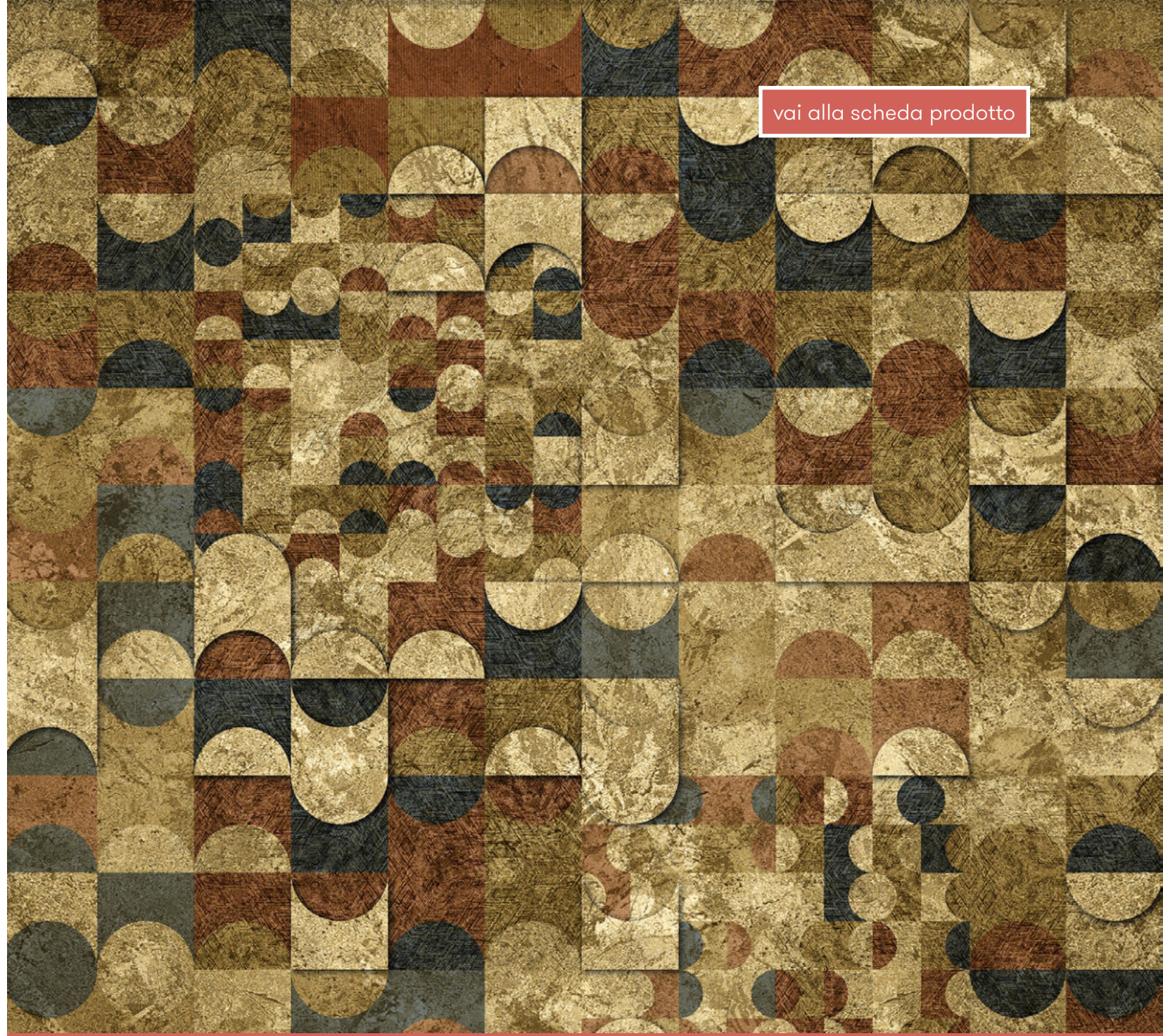
[vai alla scheda prodotto](#)







[vai alla scheda prodotto](#)



# Indum

INKACMM2301

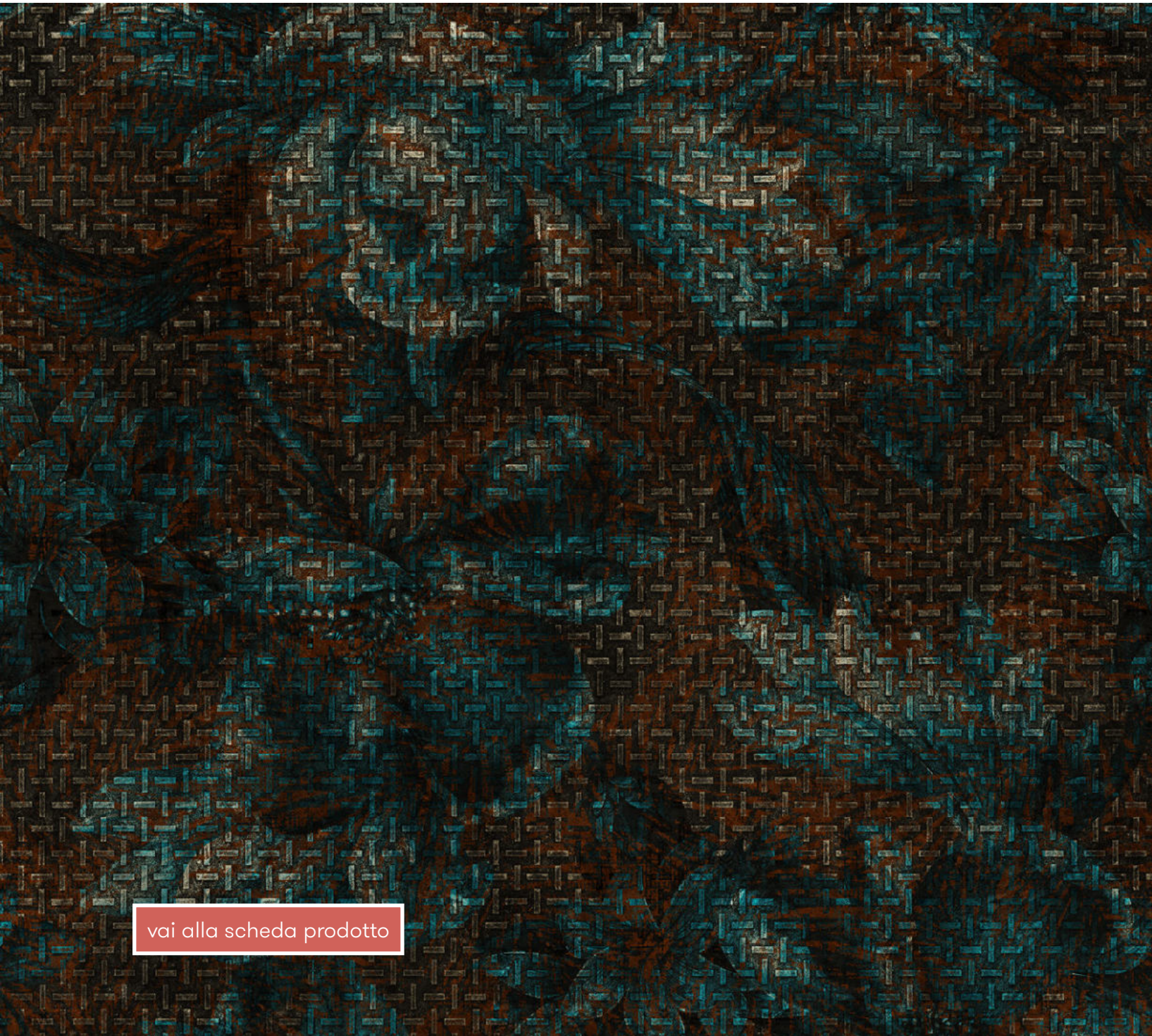
Design by Inkiostro Bianco



# Rustyflower

INKOOOA2301

Design by Inkiostro Bianco



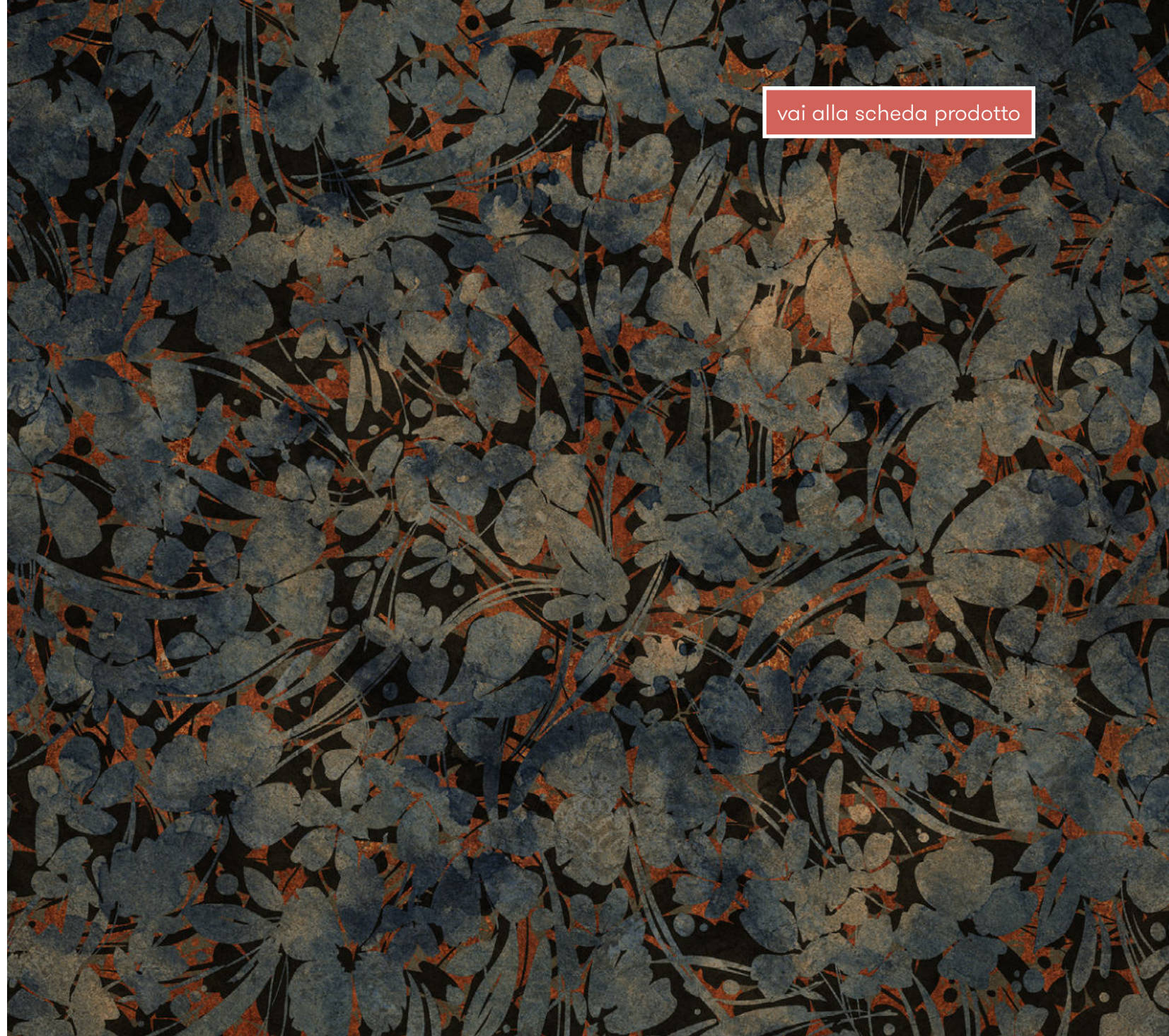
[vai alla scheda prodotto](#)







[vai alla scheda prodotto](#)



# Shibori

INKEBEI2301

Design by Inkiostro Bianco





# Graphic Designs



# LATOxLATO

Italiani di nascita, architetti di formazione e viaggiatori per vocazione, Virginia Valentini e Francesco Breganze de Capnist sono due designer e sognatori. Il loro sodalizio oltre che professionale è anche di vita. Marito e moglie, condividono una profonda affinità creativa e di ricerca. Nel 2016 aprono a New York il loro primo studio professionale e firmano diversi progetti di architettura di interni. L'esperienza oltreoceano li stimola a formulare un design fuori dagli schemi, ma la passione per le radici, per l'artigianalità made in Italy e per il ricco patrimonio artistico e architettonico italiano costituiscono un richiamo irresistibile. Da qui nasce l'idea di rientrare in Italia e fondare LATOxLATO, officina di design che spazia con la stessa dedizione dalla progettazione architettonica a grande scala al più minuzioso dettaglio di prodotto. LATOxLATO ha come obiettivo principale quello di creare progetti contemporanei con un approccio moderno attraverso una sinergia tra le arti e un dialogo costante tra arte e architettura.

*Italians by birth, architects by training and travelers by vocation, Virginia Valentini e Francesco Breganze de Capnist are designers and dreamers. Not only they are a professional duo, but they are also partners in life. As husband and wife, they share a deep creative affinity. In 2016 they opened their first professional studio in New York and signed several interior architecture projects. The overseas experience stimulated them to develop an unconventional design but the passion for their roots, made in Italy craftsmanship and the rich Italian artistic and architectural heritage constituted an irresistible attraction. Hence the idea of returning to Italy and founding LATOxLATO, a design workshop that ranges with the same dedication from large-scale architectural design to the most meticulous product detail. LATOxLATO has the main objective of creating contemporary projects with a modern approach through a synergy between the arts and a constant dialogue between art and architecture.*



METROPOLIS  
INKLTN2301



METROPOLIS  
INKLTN2302



METROPOLIS  
INKLTN2303



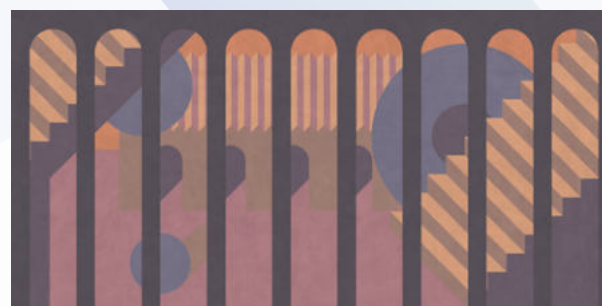
METROPOLIS  
INKLTN2304



ARCHSCAPE  
INKHAAR2301



ARCHSCAPE  
INKHAAR2302



ARCHSCAPE  
INKHAAR2303



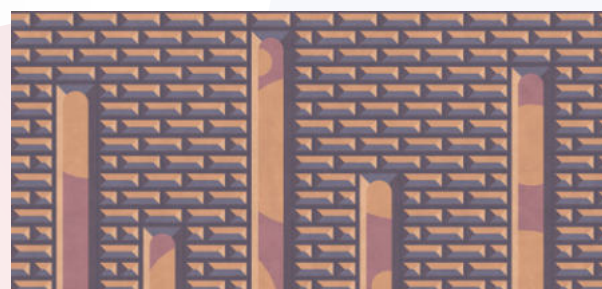
ARCHSCAPE  
INKHAAR2304



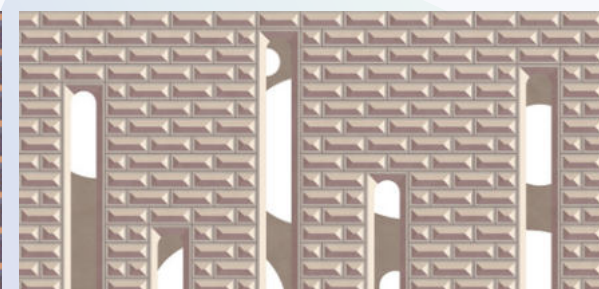
BOSSAGE  
INKGAOS2301



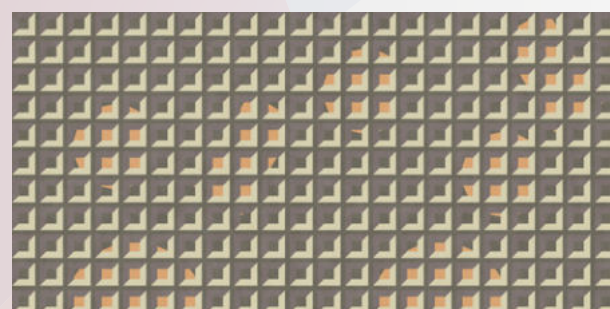
BOSSAGE  
INKGAOS2302



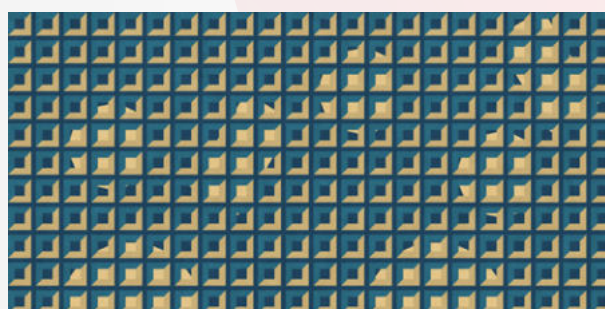
BOSSAGE  
INKGAOS2303



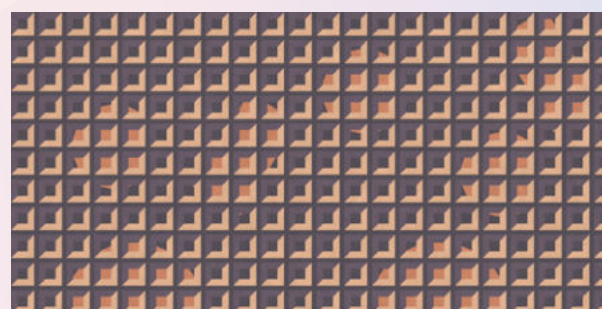
BOSSAGE  
INKGAOS2304



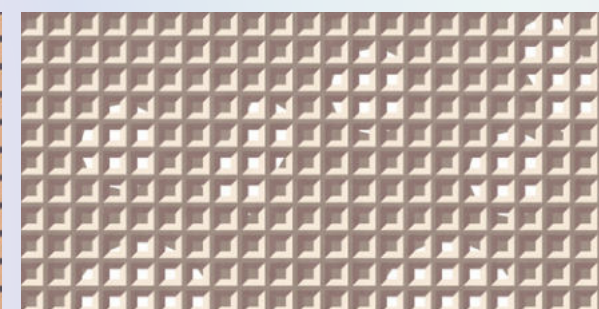
COFFER MANIA  
INKNDSO2301



COFFER MANIA  
INKNDSO2302



COFFER MANIA  
INKNDSO2303



COFFER MANIA  
INKNDSO2304



# PELIZZARI STUDIO

Pelizzari Studio è un ufficio di Architettura e Interior Design fondato nel 1991 a Brescia, dal 2019 ha aperto una nuova sede a Milano in Via Senato. La cifra stilistica di Pelizzari Studio si distingue nelle ristrutturazioni edilizie in ambito residenziale e hospitality, restauri conservativi in palazzi storici, il tutto finalizzato ad un'attenta cura per l'Interior Design, firmando produzioni di forniture esclusive e uniche. Nel 2022 lo studio è stato menzionato da Financial Times nel FT 1000: Europe's Fastest Growing Companies e, sempre nel 2022, Andrew Martin Interior Design Review l'ha inserito nei World's Top 100 Designers. Un gusto eclettico e la ricerca della perfezione in ogni singolo dettaglio contraddistinguono la pratica dello Studio, composto da 15 persone tra architetti e designers, che danno vita a progetti di alto profilo e assoluto rigore.

*Pelizzari Studio is an Architecture and Interior Design firm founded in 1991 in Brescia, since 2019 it has opened a new office in Milan in Via Senato. The stylistic code of Pelizzari Studio stands out in building renovations for residential and hospitality sectors, conservative restorations in historic buildings, all aimed at careful attention to Interior Design, signing production of exclusive and unique supplies. In 2022 the studio was mentioned by the Financial Times in the FT 1000: Europe's Fastest Growing Companies and, again in 2022, Andrew Martin Interior Design Review included it in the World's Top 100 Designers. An eclectic vision and the research of perfection in every single detail distinguish the practice of the Studio, made up of 15 people including architects and designers, who give life to projects of high profile and absolute accuracy.*



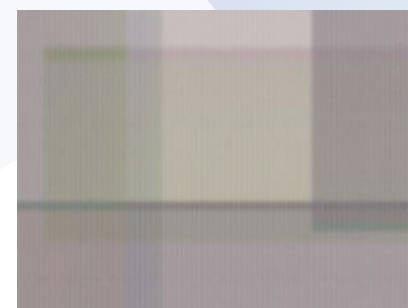
ASSEMBLAGE  
INKZEIE2301



ASSEMBLAGE  
INKZEIE2302



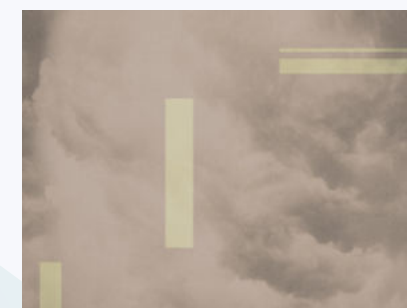
ASSEMBLAGE  
INKZEIE2303



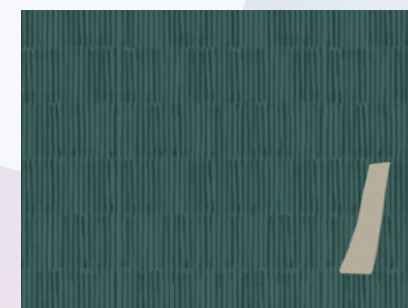
I KNOW THIS PLACE  
INKWNK2301



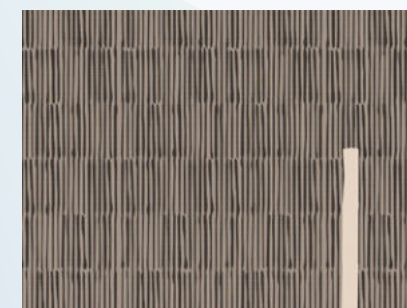
SEA OF CLOUDS  
INKDLDS2301



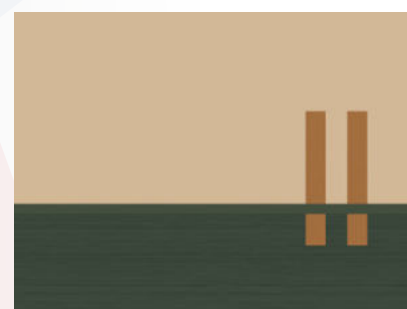
SEA OF CLOUDS  
INKDLDS2302



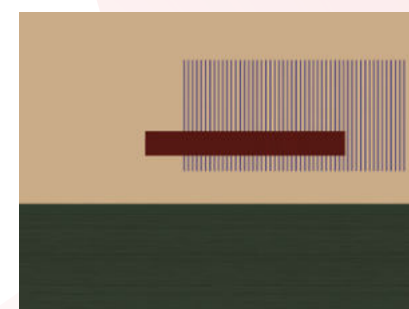
FROTTAGE  
INKIETE2301



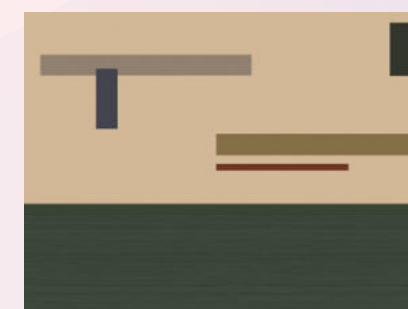
FROTTAGE  
INKIETE2302



STRIPWAVE  
INKARSA2301



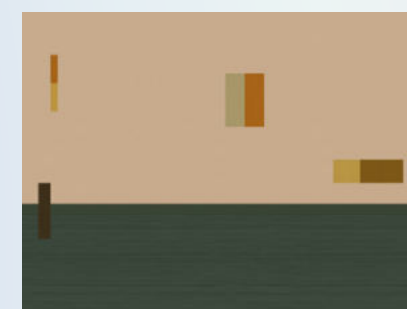
STRIPWAVE  
INKARSA2302



STRIPWAVE  
INKARSA2303



STRIPWAVE  
INKARSA2304



STRIPWAVE  
INKARSA2305



# GIORGIA RICCI

Artista e illustratrice.

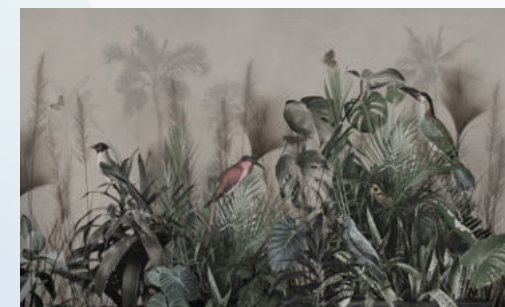
Nata a Rimini nel 1976. Dopo aver studiato progettazione grafica all'Istituto superiore per le Industrie Artistiche di Urbino (ISIA), ha completato la sua formazione a Fabrica, il laboratorio creativo e centro di ricerca del gruppo Benetton. Vive e lavora a Treviso dove parallelamente alla sua ricerca artistica collabora con studi e aziende di moda.

Le sue produzioni sono caratterizzate da una continua contaminazione tra illustrazione, disegno a mano libera, pittura e collage uniti insieme da una trama narrativa fluida. Giorgia Ricci disegna scene oniriche popolate da personaggi mitologici, femmes fatales, cariatidi greche, minotauri, vampiri e innocenti fanciulle. Sono contesti fiabeschi dove la natura è un elemento costante che riporta ad una dimensione realistica i viaggi immaginari raccontati dalla sua sensibilità personale e dall'abilità del suo tratto.

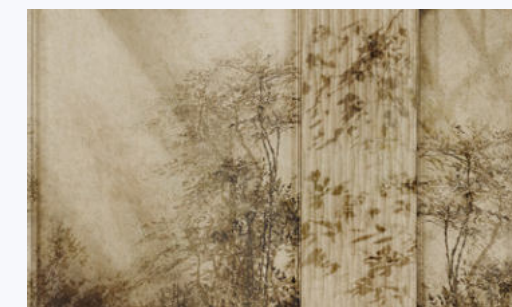
Artist and illustrator.

Born in Rimini in 1976. After studying graphic design at ISIA (Higher Institute of Industrial Arts) in Urbino, she completed her studies at Fabrica, Benetton Group's creative communication research centre. Giorgia lives and works in Treviso where she continues with her artistic career while working with design studios and fashion companies.

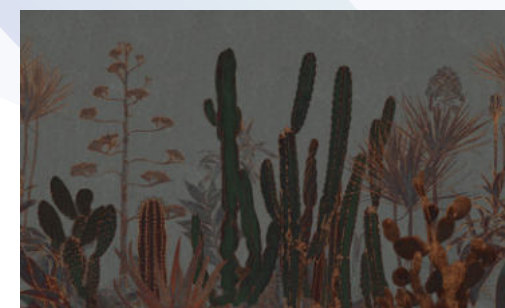
Her productions are characterised by a continuous contamination among illustration, freehand drawing, painting and collage joined together by a fluid narrative texture. Giorgia Ricci draws dreamlike scenes populated by mythological characters, femmes fatales, Greek caryatids, minotaurs, vampires and innocent maidens. These are fairy tale-like contexts where nature is a constant element that brings back to a realistic dimension the imaginary journeys told by her personal sensitivity and the skill of her stroke.



ATOCHA  
INKHGAG2301



DAHLIA  
INKRCAI2301



LANZAROTE  
INKRISG2301



LANZAROTE  
INKRISG2302



SOULMATE  
INKOCEG2301



VOLVER  
INKOTRO2301



VOLVER  
INKOTRO2302



VOLVER  
INKOTRO2303



# IRENE MARTINO

Irene Martino nasce a Milano, in una sorta di casa atelier, circondata da arte ed artisti. Inizia a lavorare nel mondo dell'illustrazione creando pezzi d'ispirazione surreale e al contempo entra nel mondo del design con elementi di grafica per l'arredamento d'interni. Illustratrice e content creator per vari brand, ama passare il tempo libero nel suo studio creando pezzi botanici, onirici e surreali. La sua arte vuole raccontare una storia, che possa essere diversa per chiunque osservi, poiché ciò che rende la vita così interessante, a suo giudizio, è la soggettività dell'esperienza umana.

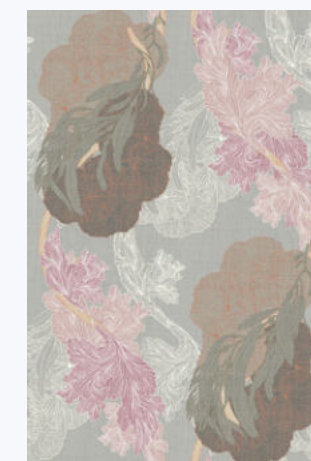
*Irene Martino was born in Milan, in a sort of atelier house, surrounded by art and artists. She began working in the world of illustration creating surreal inspired artworks and at the same time entered the world of design with graphic elements for interior decoration. Illustrator and content creator for various brands, she loves to spend her free time in her studio creating botanical, dreamlike and surreal pieces. Her art wants to tell a story. One that can be different for anyone watching, as what makes life so interesting, in her opinion, is the subjectivity of the human experience.*



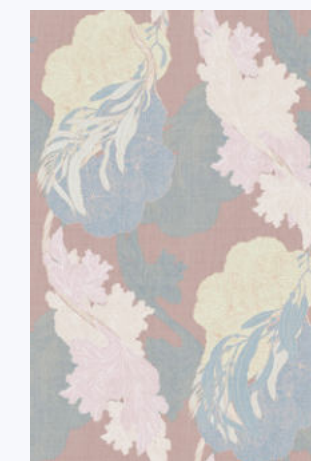
FLORAL RHYTHM  
INKTANH2301



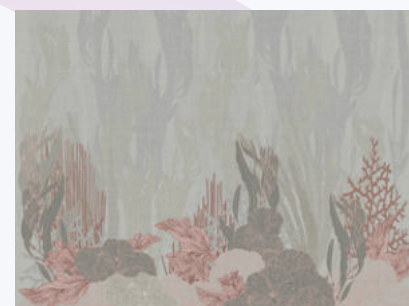
FLORAL RHYTHM  
INKTANH2302



OCEAN SYMPHONY  
INKTAOH2301



OCEAN SYMPHONY  
INKTAOH2302



MARINE SOUND  
INKRRIA2301



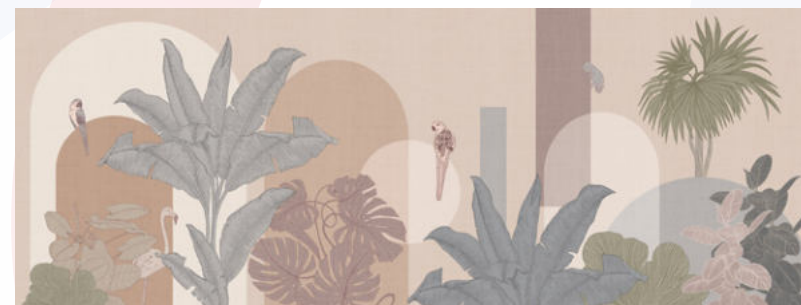
MARINE SOUND  
INKRRIA2302



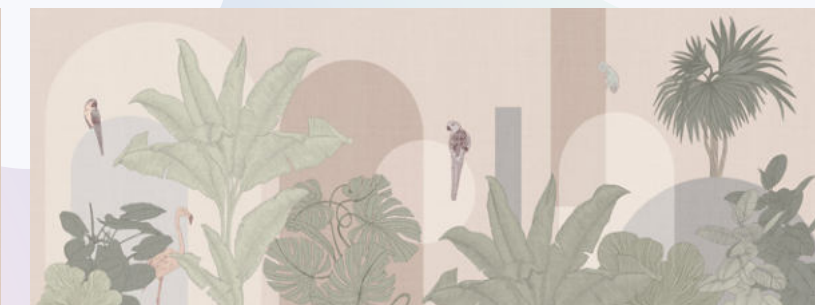
MARINE SOUND  
INKRRIA2303



MARINE SOUND  
INKRRIA2304



CITY JUNGLE  
INKRELL2301



CITY JUNGLE  
INKRELL2302



GEOMETRIC DANCE  
INKREEI2301



GEOMETRIC DANCE  
INKREEI2302



# INKIOSTRO BIANCO

La creatività e la ricerca della **Bellezza** sono per noi bisogni fondamentali.

È ciò che ci caratterizza e che ci permette di essere ciò che siamo.

**Amiamo ciò che facciamo.** È la passione che anima le nostre personalità creative.

Le Collezioni sono l'esito del nostro continuo esplorare per mettere a disposizione di tutti la possibilità di portare bellezza all'interno delle proprie vite.

La creatività è il ponte attraverso il quale si uniscono i pensieri: quello del brand e quello di chi ci sceglie. Le persone che incontriamo giocano un ruolo fondamentale nello sviluppo delle nostre collezioni. È dallo scambio di idee e di pensieri che l'ispirazione trae uno stimolo costante. Le Collezioni riflettono una creatività in linea con le tendenze della moda e del design, frutto dell'esplorazione e del continuo processo di ricerca quotidiano. La contaminazione fra stili, culture, pensieri e materiali arricchisce le nostre produzioni alimentando il nostro Creative Thinking

*Creativity and the research of **Beauty** are our fundamental needs. It is our distinctive feature and allows us to be what we actually want to be. **We love what we do.** It is the passion that drives our creative personalities.*

*The Collections are the result of our continuous exploration to give everyone the chance to enjoy beauty within their lives.*

*Creativity is the bridge through which thoughts come together: that of the brand and that of those who choose us. The people we meet play an essential role in the development of our collections. It is from the exchange of ideas and thoughts that inspiration is constantly stimulated.*

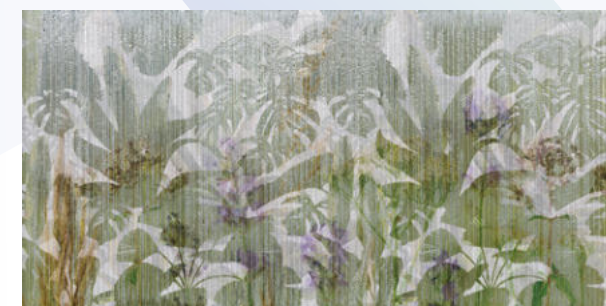
*The Collections reflect a creativity that is in line with fashion and design trends, the result of daily exploration and continuous research. The contamination between styles, cultures, thoughts and materials enriches our productions and feeds our Creative Thinking.*



FERROVIA  
INKNVOA2301



FERROVIA  
INKNVOA2302



RAIN  
INKOOIC2301



RAIN  
INKOOIC2302



ROMANTIK  
INKAONB2301



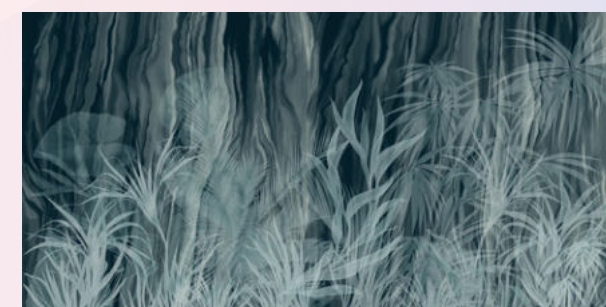
ROMANTIK  
INKAONB2302



BLUE RAIN  
INKELAA2301



BLUE RAIN  
INKELAA2302



AUREA  
INKAAIS2301



AUREA  
INKAAIS2302



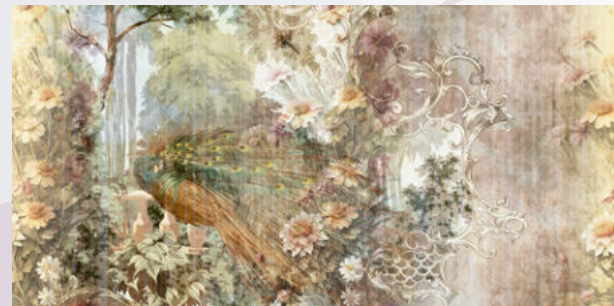
BEGIN TO FLY  
INKNLIA2301



BEGIN TO FLY  
INKNLIA2302



# INKIOSTRO BIANCO



GAUDY  
INKLIKO2301\_A



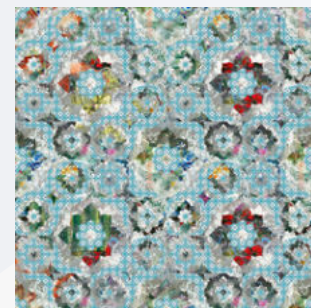
GAUDY  
INKLIKO2301\_B



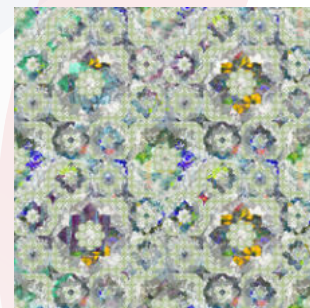
GAUDY  
INKLIKO2302\_A



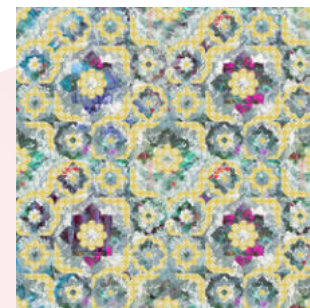
GAUDY  
INKLIKO2302\_B



LADYLIKE  
INKIONL2301



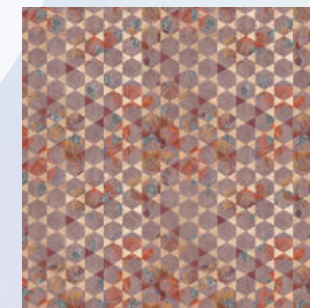
LADYLIKE  
INKIONL2302



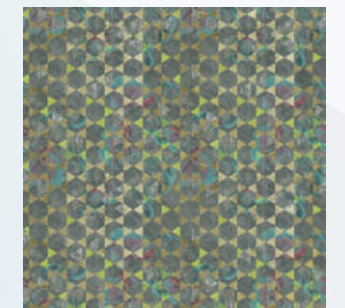
LADYLIKE  
INKIONL2303



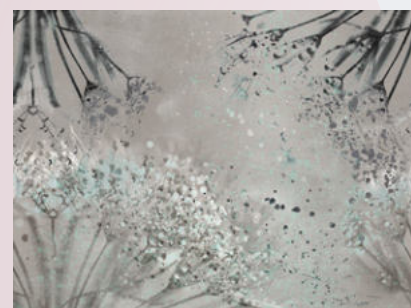
LAVISH  
INKNVNL2301



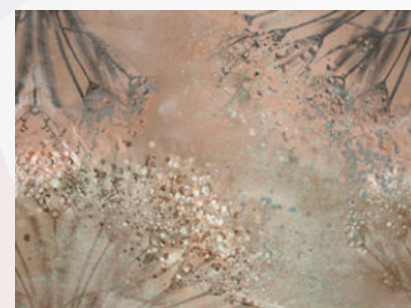
LAVISH  
INKNVNL2302



LAVISH  
INKNVNL2303



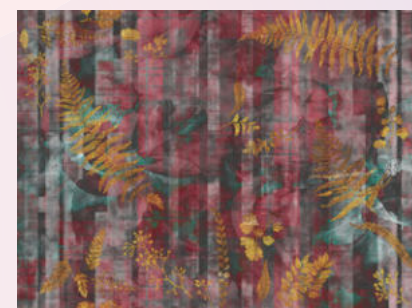
SPRINKLE  
INKRCSK2301



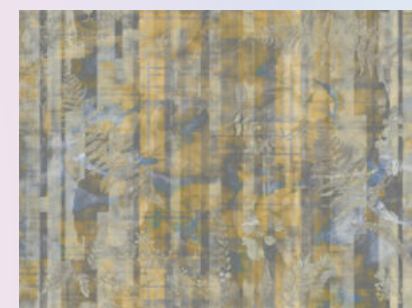
SPRINKLE  
INKRCSK2302



SPRINKLE  
INKRCSK2303



UNDERWOOD  
INKADML2301



UNDERWOOD  
INKADML2302



UNDERWOOD  
INKADML2303



# Goldenwall 2023



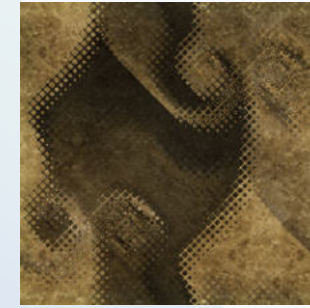
INDUM  
INKACMM2301



INDUM  
INKACMM2302



KOOKSPOOK  
INKKILP2301



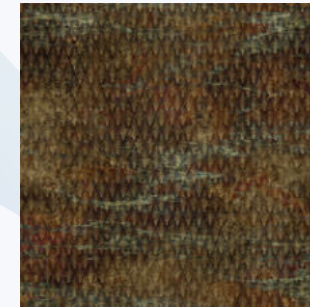
KOOKSPOOK  
INKKILP2302



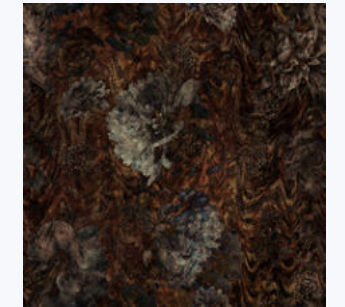
GOLDEN VIBES  
INKMSEO2301



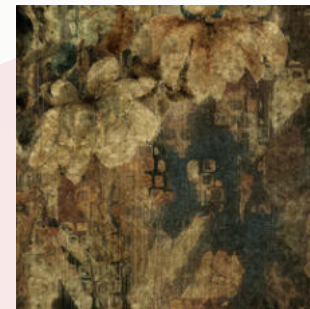
GOLDEN VIBES  
INKMSEO2302



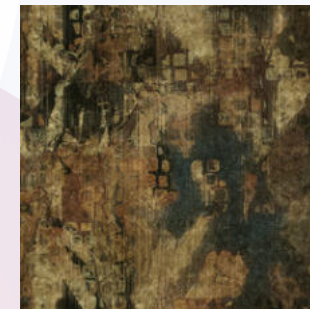
POINTED  
INKNMEO2301



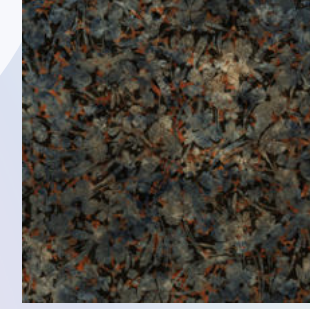
SILKYWAVES  
INKLOUO2301



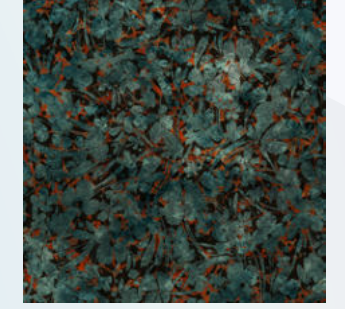
DIALIUM  
INKOLLR2301



DIALIUM  
INKOLLR2302



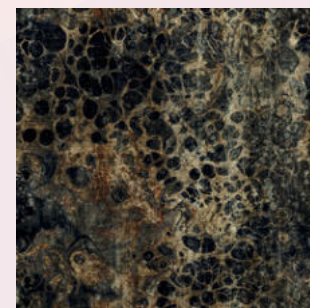
SHIBORI  
INKEBEI2301



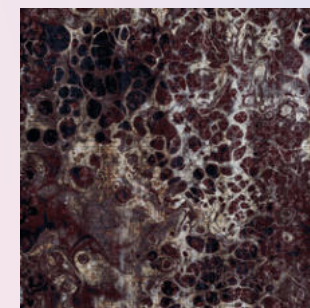
SHIBORI  
INKEBEI2302



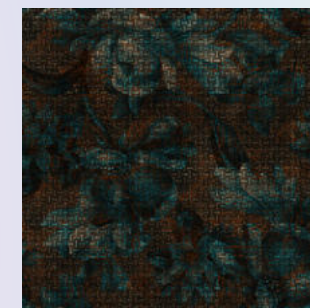
CLOROFILLA  
INKBOIC2301



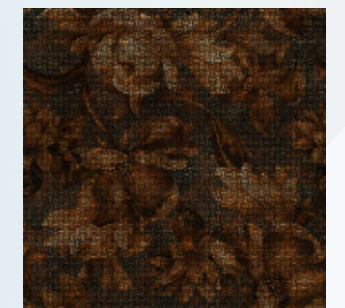
FLUIDTY  
INKOOOO2301



FLUIDTY  
INKOOOO2302



RUSTYFLOWER  
INKOOOA2301



RUSTYFLOWER  
INKOOOA2302



# Una collezione, cinque materiali

Tutte le grafiche della collezione Flow possono essere stampate indifferentemente su carta da parati vinilica, Raw, fibra di vetro EQ.dekor e Tela.

*All graphic designs of the collection Flow can be printed on Vinyl, Raw, EQ.dekor fiber glass wallpaper and Tela.*

I decori appartenenti alla collezione Goldenwall 2023 possono essere stampati solo sui supporti dedicati alle collezioni Goldenwall: carta da parati Gold Leaf, Gold Vinyl e Pink Gold. Eventuali variazioni su supporti differenti presupporrà necessariamente una rivisitazione e la realizzazione di un campione per verificarne la resa cromatica.

*The decorations belonging to the Goldenwall 2023 collection can only be printed on the supports dedicated to the Goldenwall collections: Gold Leaf, Gold Vinyl and Pink Gold wallpaper. Any variations on different supports will necessarily require a review and the production of a sample to verify the colour rendering.*



**Vinyl**



**Raw**



**EQ.dekor fiber glass**



**Tela**



**Goldenwall**





### HEADQUARTER & SHOWROOM

via Monte Bianco, 55  
41042 Fiorano Modenese (Modena)  
phone: +39 0536 803.503  
fax: +39 0536 185.2040

info@inkiestrobianco.com  
press@inkiestrobianco.com

www.inkiestrobianco.com

### CREDITS

#### MARKETING & COMMUNICATION

Elena Grazioli

#### ART DIRECTOR

Manuel Mollicone

#### GRAPHIC DESIGN

Bruna Pellegrino  
Enrica Pecorari

#### 3D ARTIST & VISUAL DESIGN

Paolo Amenta

#### PHOTO EDITING

Bruna Pellegrino  
Paolo Amenta  
Veronika Luppi

#### COPY

Elena Grazioli  
Francesca Barbieri

#### THANKS TO:

*Ringraziamo i brand selezionati per avere reso disponibili i modelli 3D dei complementi d'arredo scelti per lo styling dei setting sviluppati.*

*We would like to thank the selected brands for providing the 3D models of the furnishing elements chosen for the styling of the settings.*

©2023 Inkiostro Bianco. All rights reserved.

FOLLOW US

