



lineadeko19

 Inkiostro Bianco®  
CREATIVE THINKING

ListoneGiordano®



l i n e a d e k o 1 9



# index

4 **intro**

8 **lineadeko 2019**

10 **bathroom**

- 12 01. **Genesis**
- 18 02. **Side by side**
- 22 03. **Euclideo**
- 26 04. **Falling**
- 30 05. **Fitful**
- 36 06. **Maze**

40 **living**

- 42 07. **Lario**
- 46 08. **Paesaggi**
- 50 09. **Tableau**
- 54 10. **Foyer**
- 58 11. **Limen**
- 62 12. **Coste**

66 **Lineadeko 2018 / by Aldo Cibic**

- 72 01. **Losanga**
- 74 02. **Tondini**
- 76 03. **Ventaglio**
- 78 04. **Canneto**
- 80 05. **Fogliame**
- 82 06. **Semini**
- 84 07. **Rigato**

86 **note tecniche / technical specs**  
90 **credits**







# intro

Il calore e la naturalezza del legno generano sensazioni di benessere irrinunciabili. Lineadeko, una declinazione della materia legno impreziosita da decorativi artistici singolari e raffinati, costruisce un percorso che sale in verticale reinventando l'idea stessa di parete e trasformandola in elemento d'arredo capace di creare atmosfere fuori dall'ordinario. Un nuovo concept di parete che genera sensazioni uniche. Pareti da accarezzare, vive e suggestive che regalano un nuovo modo di vivere la quotidianità.

*The warmth and naturalness of wood generate undeniable well-being sensations. Lineadeko, a conjugation of the wooden material made even more precious by peculiar and refined artistic decorations, builds up a path that climbs vertically, thus reinventing the idea of wall and turning it into a furnishing element capable of creating out of the ordinary atmospheres. A new concept of wall producing unique sensations. Walls to be touched, lively and evocative, providing a new way of living the everyday life.*







# Nature, Experience, Decoration.



Lo spirito innovativo di Inkiostro Bianco propone una declinazione unica della materia legno dal grande impatto emozionale.

Listone Giordano partner tecnico, custode di memorie e saperi antichi, è sinonimo di garanzia ed eccellenza nella lavorazione del legno nel pieno rispetto delle risorse naturali.

Grazie all'armoniosa perfezione della Natura, alla capacità creativa di Inkiostro Bianco e all'esperienza nella lavorazione della materia prima di Listone Giordano prendono vita le collezioni di superfici decorate in legno di betulla. Superfici vive che riportano gli ambienti ad una naturale bellezza da ammirare, scoprire e condividere.

Le collezioni lineadeko suggeriscono a chiunque si soffermi ad osservarle una sensazione di tranquillità e distensione dell'anima.

*The innovative spirit of Inkiostro Bianco proposes a unique declination of the wooden material with a striking emotional impact.*

*Listone Giordano as technical partner in this project, is the keeper of ancient knowledge and techniques as well as a guaranteed excellence in woodworking while respecting natural resources.*

*Thanks to the harmonious perfection of Nature, the creative ability of Inkiostro Bianco and the experience and craftsmanship of Listone Giordano the collections of decorated birchwood surfaces come to life. Lively surfaces take the rooms to a natural beauty to be appreciated, discovered and shared.*

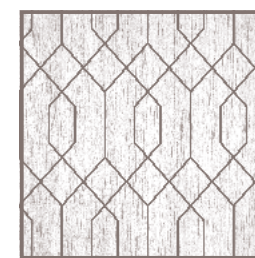
*Lineadeko collection suggests a sensation of calm and relaxation in the soul of who is observing them.*



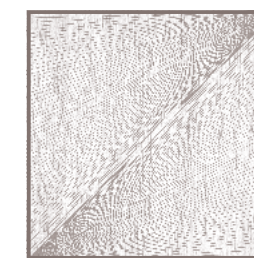
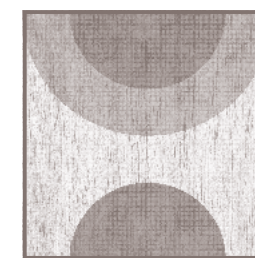
designed by  
**Nature**



shaped by  
**Listone Giordano**



decorated by  
**Inkiostro Bianco**  
CREATIVE THINKING







# lineadeko 2019

## Superfici da accarezzare, da guardare e da vivere.

Forme e colori si intrecciano sulla trama lignea delle superfici in betulla.

Linee morbide e geometrie si alternano e rendono speciali le atmosfere che le ospitano.

Lineadeko si arricchisce di nuove grafiche e abbina un nuovo formato 60X60 al modulo boiserie, per creare una declinazione infinita di possibili combinazioni decorative che rendono irresistibili gli ambienti living e bagno. Si tratta quindi di un nuovo concetto decorativo che propone un'applicazione insolita, un rivestimento sul quale il colore rispetta la naturalità della superficie preservando l'effetto materico della betulla e la piacevolezza al tatto.

## *Surfaces to be brushed, to be looked at and to be enjoyed.*

*Shapes and colours intertwine on the wooden weft of the birch surfaces.*

*Soft lines and geometries alternate and add a special touch to the atmospheres of the rooms.*

*Lineadeko is enriched by new graphic designs and combines a new size 60x60 to the boiserie panelling to create an infinite range of possible decorative combinations, which make living rooms and bathrooms irresistible. This is a new decorative concept proposing an unusual application, a wallcovering on which the colour respects the naturalness of the surface by preserving the effect of birchwood and its pleasant touch.*







# bathroom

design: Inkiostro Bianco

Il bagno, uno spazio intimo che diventa estensione della casa. Lineadeko suggerisce una nuova interpretazione del concetto di decoro all'interno del bagno. Grazie all'alta resistenza all'utilizzo in zone umide, il legno di betulla diventa il rivestimento ideale per il bagno contribuendo a rendere accogliente l'atmosfera dell'ambiente. Il progetto si completa con una serie di decorativi dedicati al supporto in fibra di vetro EQ-dekor abbinati alle nuove grafiche di lineadeko.

I due prodotti dialogano sinergicamente proponendo una soluzione decorativa completa per le zone umide: lineadeko per il rivestimento a parete e fibra di vetro EQ-dekor all'interno della doccia per un total look raffinato, ricercato e waterproof.

Geometrie fluide e grafismi Anni Settanta ripresi in chiave moderna si sovrappongono alla texture delicata del legno di betulla in un intreccio di linee, pattern e velate trasparenze.

*The bathroom, an intimate space that becomes an extension of the house. Lineadeko suggests a new interpretation of the concept of bathroom interior decoration. Thanks to the high resistance to the application in wet areas, birchwood is the ideal wallcovering for the bathroom to make the atmosphere even more cozy. The project is completed by a series of decorations dedicated to the EQ-dekor fiber glass combined to the new designs of lineadeko.*

*The two products are synergistically related to offer a complete decorative solution for wet areas: lineadeko as a wallcovering and EQ-dekor fiber glass inside the shower for a refined and waterproof total look.*

*Fluid geometries and Seventies designs are reinterpreted from a modern point of view and overlap with the delicate birchwood texture, thus overlaying lines, patterns and light transparencies.*







# 01. Genesis

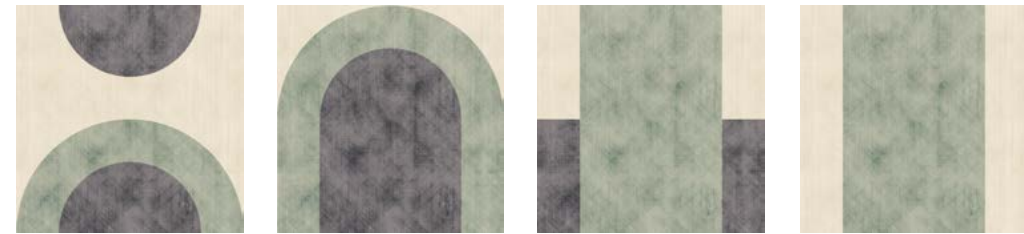


Genesis  
su pannelli in betulla 120×60 e 60×60 cm, variante 01.  
Zona doccia: carta da parati in fibra di vetro  
EQ-dekor, variante 01.

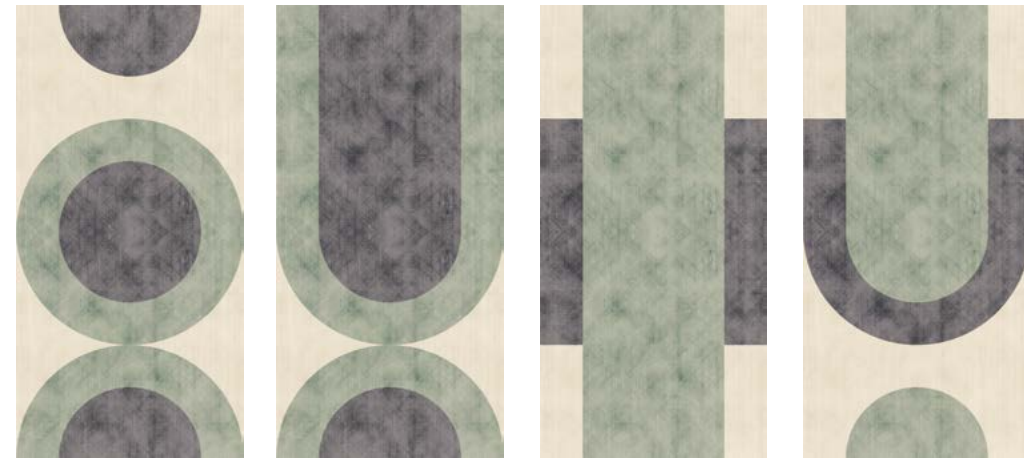
Genesis  
on 120×60 and 60×60 cm birchwood panels, colour 01.  
Shower area: EQ-dekor fiber glass wallpaper, colour 01.



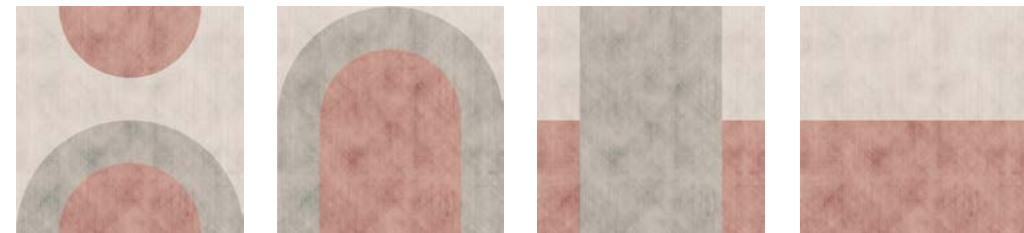




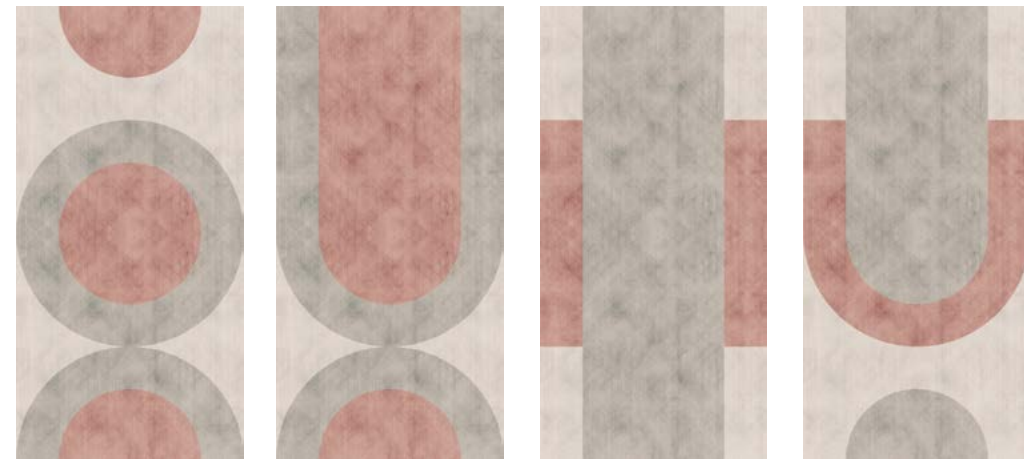
INKXEDZ19C1M1LD INKXEDZ19C1M2LD INKXEDZ19C1M3LD INKXEDZ19C1M4LD



INKXEDZ19C1M5LD INKXEDZ19C1M6LD INKXEDZ19C1M7LD INKXEDZ19C1M8LD



INKXEDZ19C2M1LD INKXEDZ19C2M2LD INKXEDZ19C2M3LD INKXEDZ19C2M4LD



INKXEDZ19C2M5LD INKXEDZ19C2M6LD INKXEDZ19C2M7LD INKXEDZ19C2M8LD

60

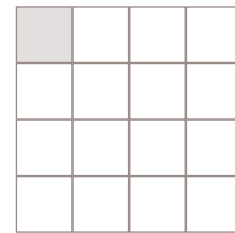
60

wood

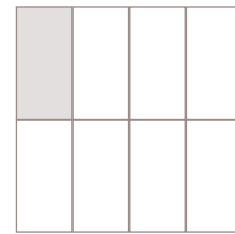
materiale / material  
multistrato di betulla  
/ multilayer birchwood

formati / sizes  
60x60 - 60x120

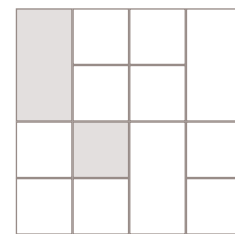
schemi di posa  
/ installation diagrams



60x60



60x120



60x60  
60x120

wallpaper

materiale / material  
Fibra di vetro EQ·Dekor® / EQ·Dekor® Fiber glass



INKXEDZ1901

INKXEDZ1902



INKXEDZ1903





Genesis  
su pannelli in betulla 120x60 e 60x60 cm, variante 02.

Genesis  
on 120x60 and 60x60 cm birchwood panels, colour 02.

Side by side  
su pannelli in betulla 120x60 e 60x60 cm.  
Zona vasca: carta da parati in fibra di vetro EQ-dekor.

Side by side  
on 120x60 and 60x60 cm birchwood panels.  
Bathtub area: EQ-dekor fiber glass wallpaper.







## 02. Side by side



Side by side  
su pannelli in betulla  
120×60 e 60×60 cm.  
Zona doccia: carta da parati  
in fibra di vetro EQ-dekor.

Side by side  
on 120×60 and 60×60 cm  
birchwood panels.  
Shower area: EQ-dekor  
fiber glass wallpaper.







# wood

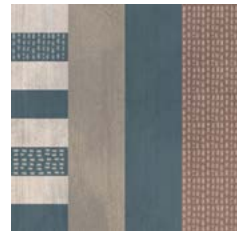
**materiale / material**  
multistrato di betulla / multilayer birchwood  
**formati / sizes**  
60x60 - 60x120

**schemi di posa / installation diagrams**

INKUDLZ19C1M1LD



60



60

INKUDLZ19C1M2LD

INKUDLZ19C1M3LD

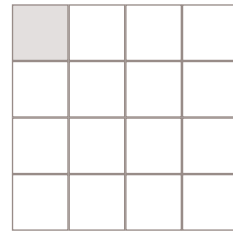
INKUDLZ19C1M4LD



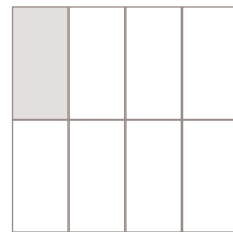
120

INKUDLZ19C1M5LD

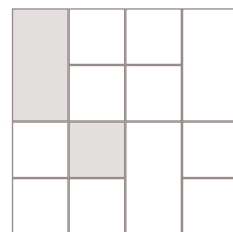
INKUDLZ19C1M6LD



60x60



60x120



60x60  
60x120

# wallpaper

**materiale / material**  
Fibra di vetro EQ·Dekor® / EQ·Dekor® Fiber glass



INKUDLZ1901





# 03. Euclideo

Euclideo  
su pannelli in betulla  
120×60 e 60×60 cm.  
Zona lavabo: carta da  
parati in fibra di vetro  
EQ-dekor, variante 02.

Euclideo  
on 120×60 and 60×60 cm  
birchwood panels.  
Washbasin area: EQ-dekor  
fiber glass wallpaper,  
colour 02.







# wood

**materiale / material**  
multistrato di betulla / multilayer birchwood  
**formati / sizes**  
60x60 - 60x120

**schemi di posa**  
/ installation diagrams

INKTIJC19C1M1LD



60



60

INKTIJC19C1M2LD

INKTIJC19C1M3LD

INKTIJC19C1M4LD



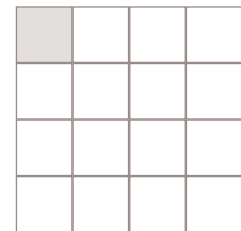
120

INKTIJC19C1M5LD

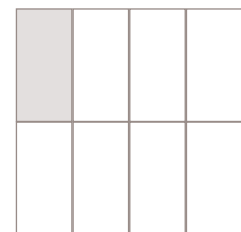
INKTIJC19C1M6LD

INKTIJC19C1M7LD

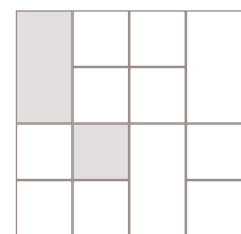
INKTIJC19C1M8LD



60x60



60x120



60x60  
60x120

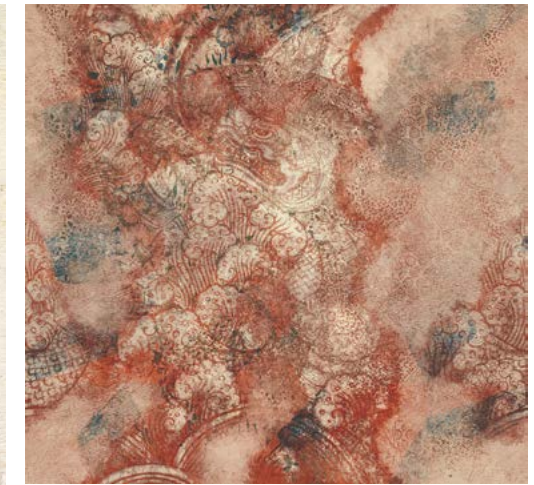
# wallpaper

**materiale / material**  
Fibra di vetro EQ·Dekor® / EQ·Dekor® Fiber glass

INKTIJC1902



INKTIJC1901



INKTIJC1903







# 04. Falling



Falling  
su pannelli in betulla  
120×60 e 60×60 cm.  
Zona vasca: carta da parati  
in fibra di vetro EQ-dekor.

Falling  
on 120×60 and 60×60 cm  
birchwood panels.  
Bathtub area: EQ-dekor  
fiber glass wallpaper.



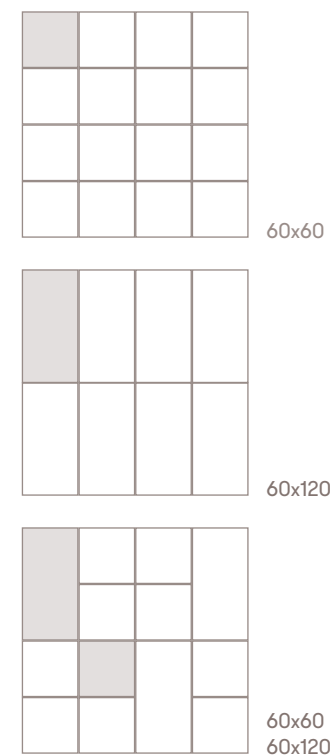




# wood

**materiale / material**  
multistrato di betulla / multilayer birchwood  
**formati / sizes**  
60x60 - 60x120

**schemi di posa**  
/ installation diagrams



# wallpaper

**materiale / material**  
Fibra di vetro EQ·Dekor® / EQ·Dekor® Fiber glass



INKFLMW1901





# 05. Fitful



Fitful  
su pannelli in betulla  
120×60 e 60×60 cm.  
Zona lavabo: carta da parati  
in fibra di vetro EQ-dekor.

Fitful  
on 120×60 and 60×60 cm  
birchwood panels.  
Washbasin area: EQ-dekor fiber  
glass wallpaper.

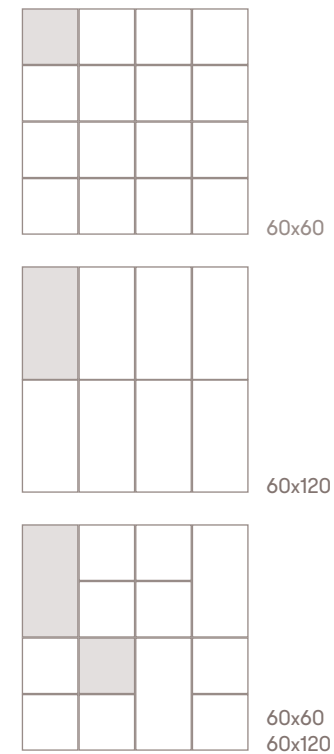
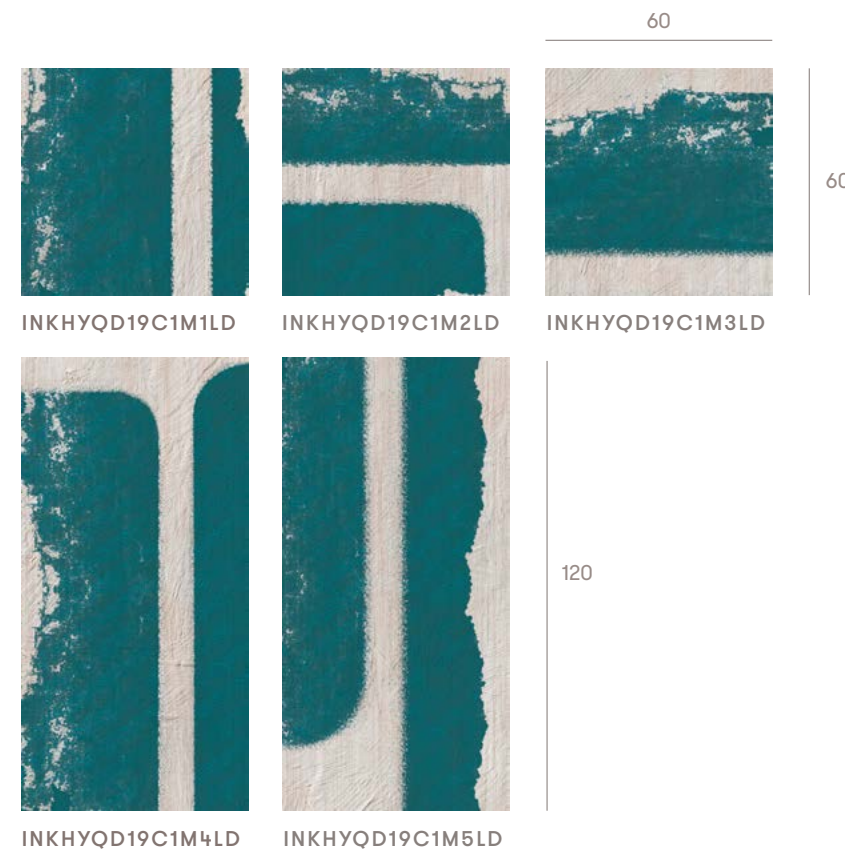




# wood

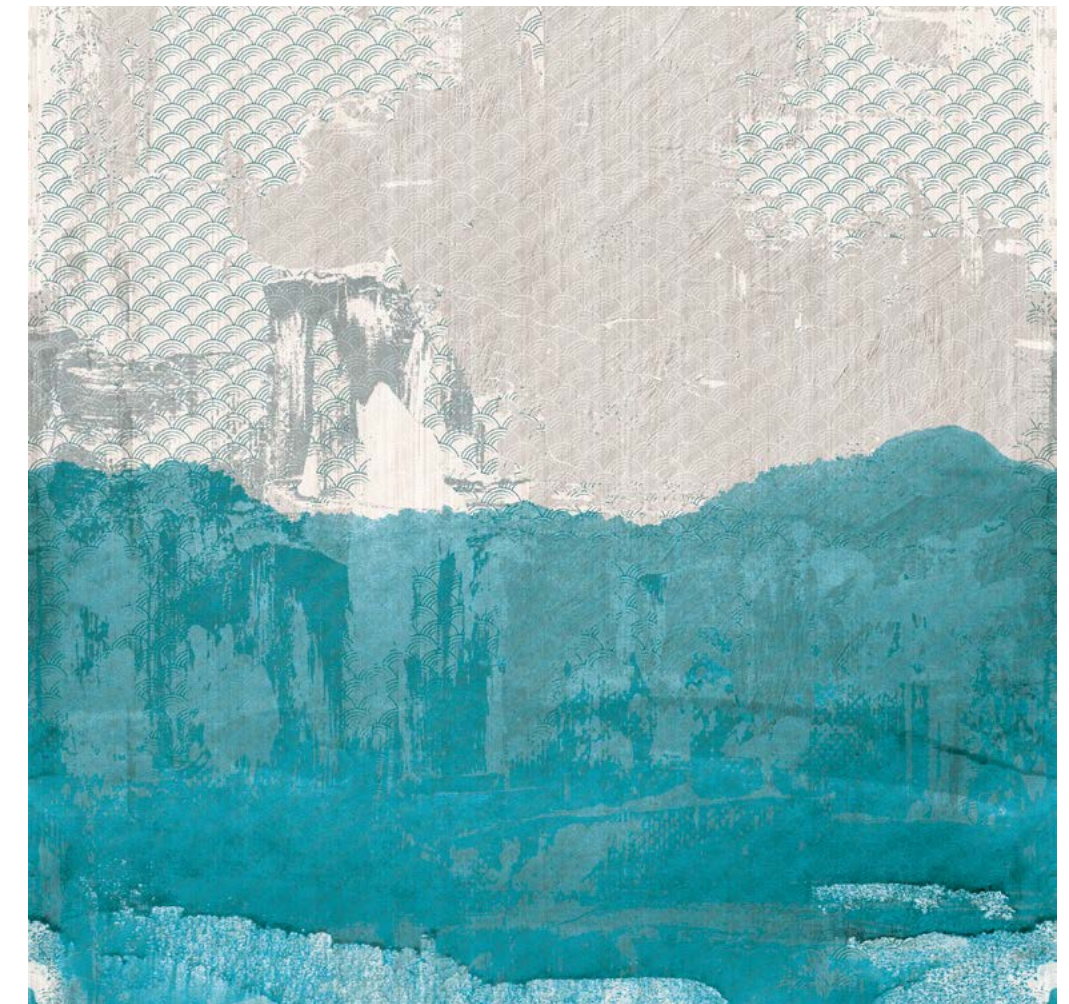
**materiale / material**  
multistrato di betulla / multilayer birchwood  
**formati / sizes**  
60x60 - 60x120

**schemi di posa**  
/ installation diagrams



# wallpaper

**materiale / material**  
Fibra di vetro EQ·Dekor® / EQ·Dekor® Fiber glass







Maze  
su pannelli in betulla 120x60 e 60x60 cm,  
variante 02.  
Zona vasca: carta da parati  
in fibra di vetro EQ-dekor, variante 02.

Maze  
on 120x60 and 60x60 cm  
birchwood panels, colour 02.  
Bathtub area: EQ-dekor fiber glass  
wallpaper, colour 02.



Falling  
su pannelli in betulla  
120x60 e 60x60 cm.  
A parete: carta da parati  
in fibra di vetro EQ-dekor.

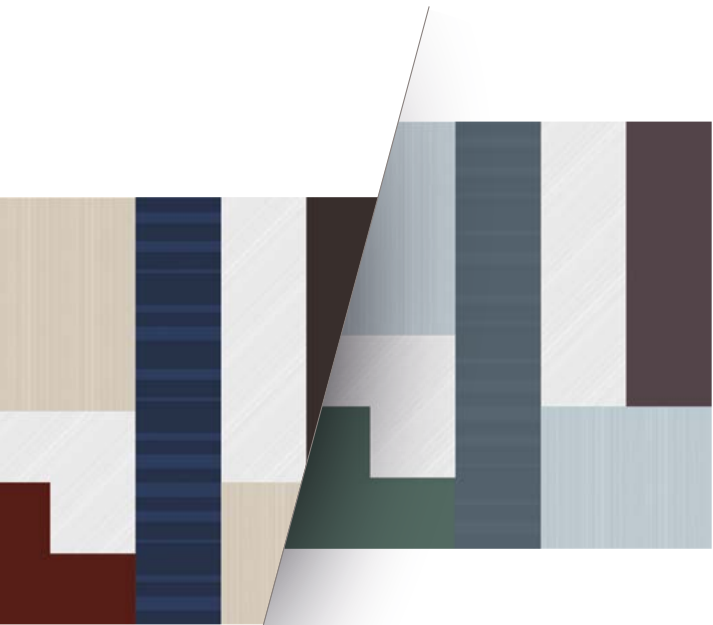
Falling  
on 120x60 and 60x60 cm  
birchwood panels.  
Wallcovering: EQ-dekor  
fiber glass wallpaper.





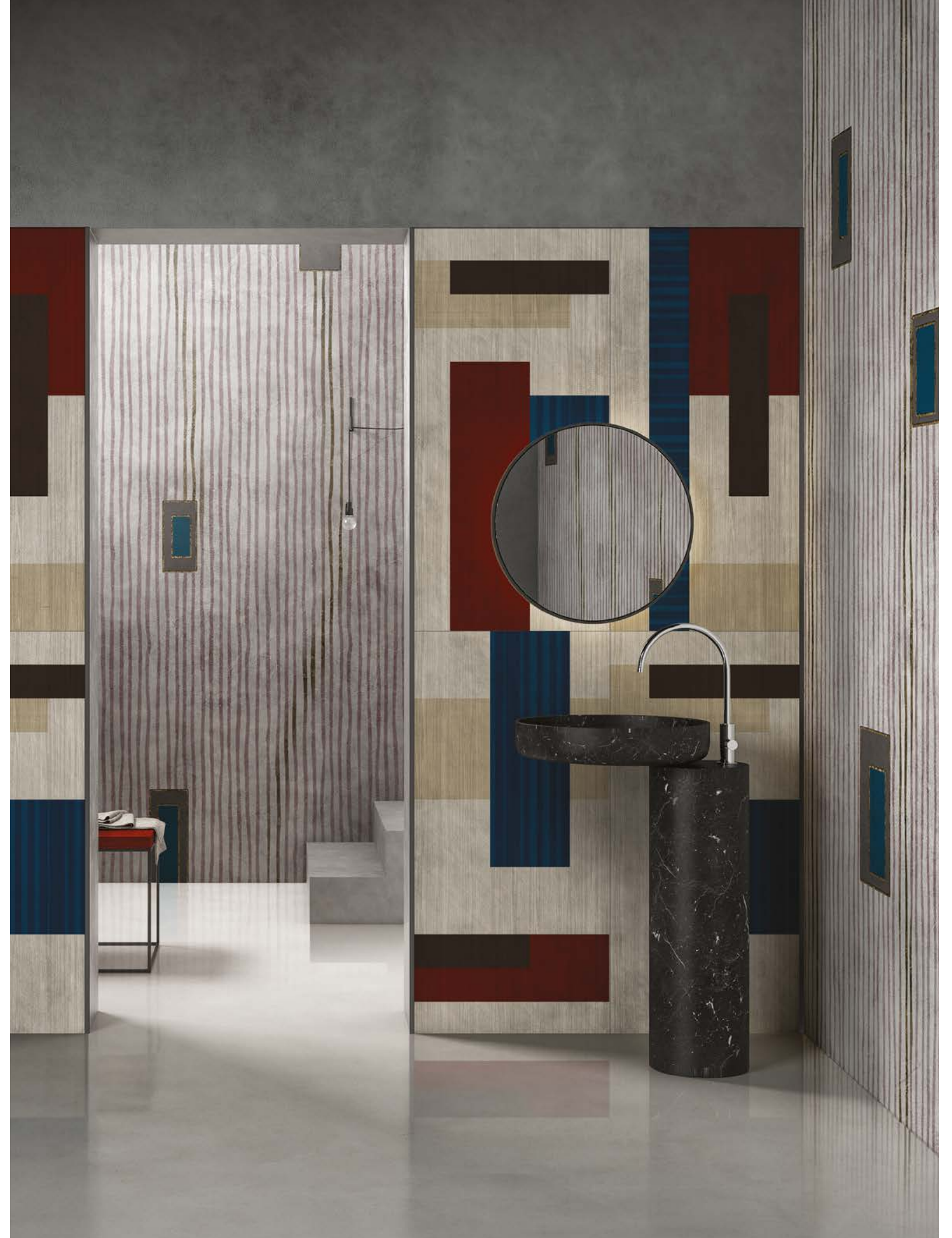


# 06. Maze



Maze  
su pannelli in betulla 120×60 e 60×60 cm, variante 01.  
Zona vasca: carta da parati  
in fibra di vetro EQ-dekor, variante 01.

Maze  
on 120×60 and 60×60 cm birchwood panels, colour 01.  
Bathtub area: EQ-dekor fiber glass wallpaper, colour 01.







INKUJBK19C1M1LD INKUJBK19C1M2LD INKUJBK19C1M3LD

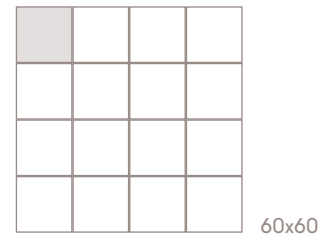


INKUJBK19C1M4LD INKUJBK19C1M5LD INKUJBK19C1M6LD

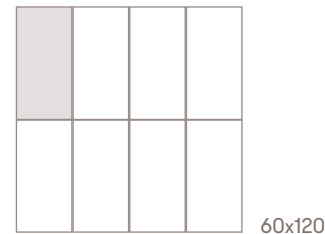
# wood

materiale / material  
multistrato di betulla / multilayer birchwood  
formati / sizes  
60x60 - 60x120

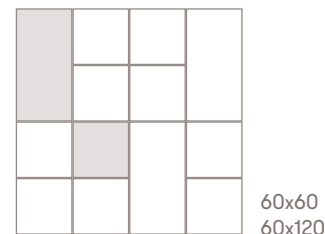
schemi di posa / installation diagrams



60x60



60x120



60x60  
60x120



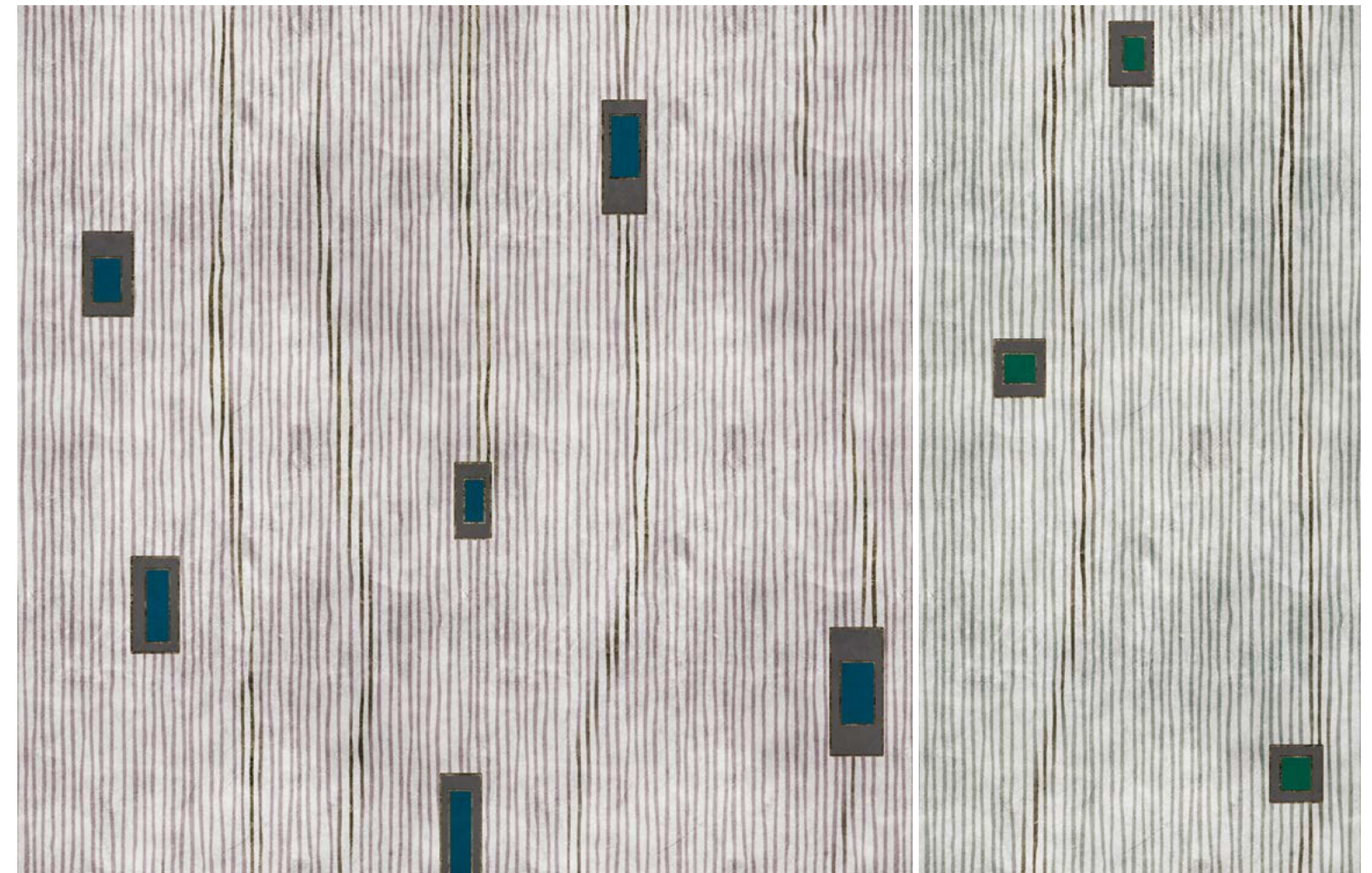
INKUJBK19C2M1LD INKUJBK19C2M2LD INKUJBK19C2M3LD



INKUJBK19C2M4LD INKUJBK19C2M5LD INKUJBK19C2M6LD

# wallpaper

materiale / material  
Fibra di vetro EQ·Dekor® / EQ·Dekor® Fiber glass



INKUJBK1901

INKUJBK1902





# living

design: Studio Zero

Lineadeko è il rivestimento che rende unico qualsiasi ambiente. Nel contesto living diventa un vero e proprio complemento d'arredo che caratterizza fortemente gli spazi. I pannelli lineadeko sono applicabili come boiserie o come rivestimento totale. Le grafiche sono proposte in accostamento a una palette colore come possibile riferimento per abbinare complementi d'arredo e tinte murarie.

Le grafiche ideate da Studio Zero per la collezione lineadeko trovano perfetta applicazione negli ambienti living. Segni, colori e forme sono il tramite per una dimensione astratta che è al di là della loro essenza fisica: le immagini non chiudono così il racconto in se stesse, non lo limitano, ma evocano infinite storie racchiuse negli spazi intimi dell'immaginazione e della reminiscenza.

Composizioni dalle delicate sfumature si trasformano in una distesa di territori astratti e lunari, fatti solo di luce e colore, o in architetture di sabbia come miraggi nel deserto.

La materia viva del legno traspare attraverso i segni e le forme senza venire nascosta e racconta anch'essa la sua natura, la sua realtà.

*Lineadeko is the wallcovering that makes any room unique. In the living room it becomes a real element of furnishing strongly characterizing the rooms.*

*Lineadeko panels are applicable as boiserie or as a full height wallcovering. The designs are proposed in combination with a colour palette, to be used as a reference to match with the furniture and the eventual wall paint.*

*The new graphic designs created by Studio Zero for lineadeko collection are perfect for living areas application.*

*Signs, colours and shapes open the doors of an abstracted dimension beyond physical essence: the pictures don't end the tale and don't restrict it, on the contrary they evoke infinite stories enclosed in the intimate spaces of imagination and reminiscence.*

*Compositions of delicate shades turn themselves into abstracted and lunar territories composed by light and colour, or into sand architectures like a mirage in the desert. The living wooden material shows through signs and shapes and unveils its nature and its reality.*





## 07. Lario



Lario  
su pannelli in betulla 120×60 e  
60×60 cm, variante 01.  
Abbinamento colore a parete:  
RAL 6036.

Lario  
on 120×60 and 60×60 cm  
birchwood panels, colour 01.  
Wall colour combination: RAL 6036.





# wood

materiale / material  
multistrato di betulla / multilayer birchwood

formati / sizes  
60x60 - 60x120



INKTFOM19C1M1LD INKTFOM19C1M2LD INKTFOM19C1M3LD INKTFOM19C1M4LD



INKTFOM19C1M5LD INKTFOM19C1M6LD INKTFOM19C1M7LD

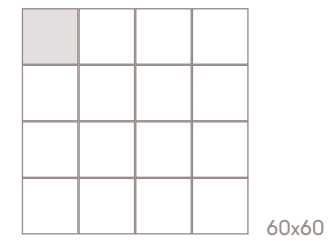


INKTFOM19C2M1LD INKTFOM19C2M2LD INKTFOM19C2M3LD INKTFOM19C2M4LD

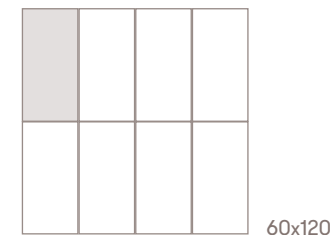


INKTFOM19C2M5LD INKTFOM19C2M6LD INKTFOM19C2M7LD

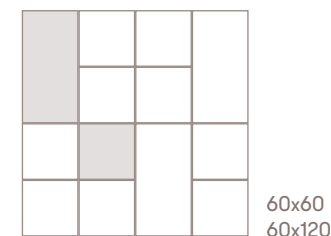
## schemi di posa / installation diagrams



60x60



60x120



60x60  
60x120

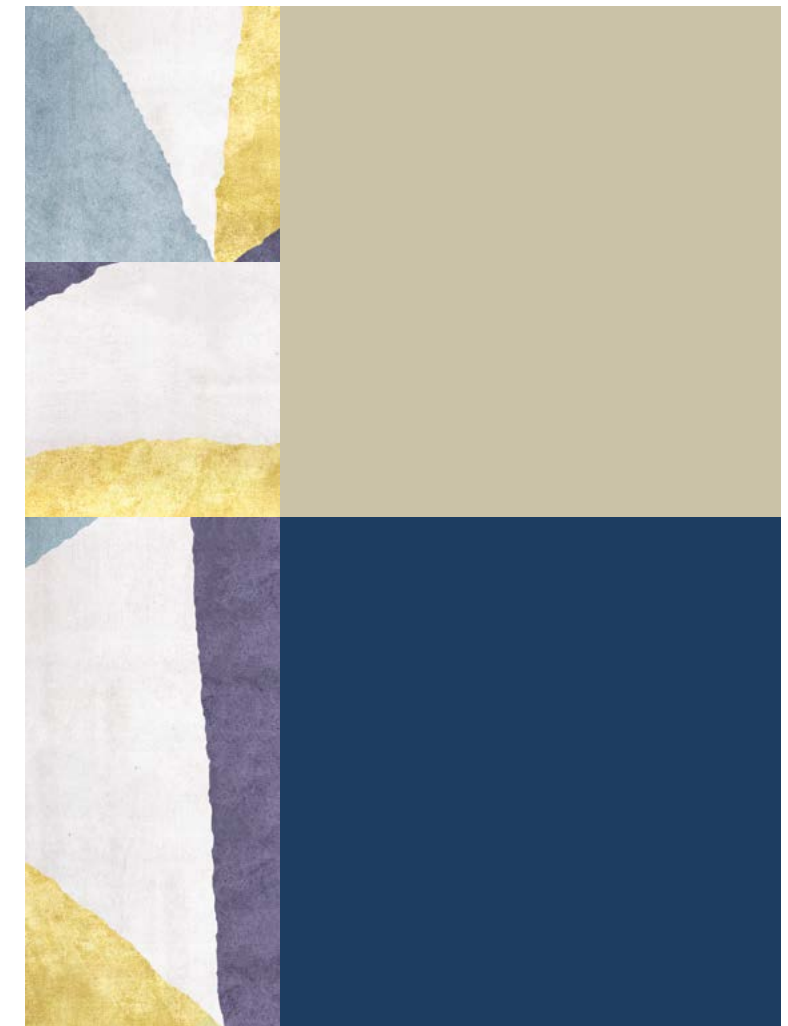
# wall colours

RAL: **7044** Grigio seta / Silk grey



RAL: **6036** Verde opale perlato / Pearl opal green

RAL: **7032** Grigio ghiaia / Pebble grey



RAL: **5000** Blu violaceo / Violet blue





# 08. Paesaggi



Paesaggi  
su pannelli in betulla 60x60 cm, variante 02.  
Abbinamento colore a parete: RAL 3012.

Paesaggi  
on 60x60 cm birchwood panels, colour 02.  
Wall colour combination: RAL 3012.

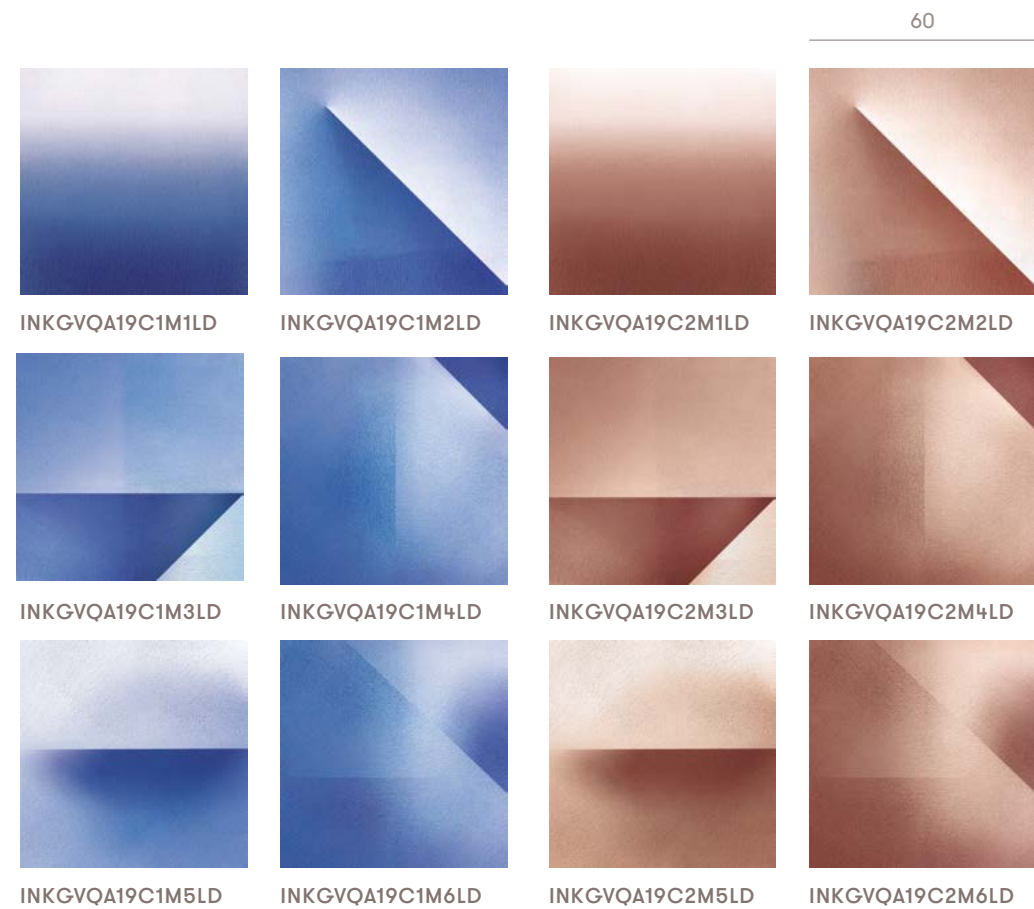




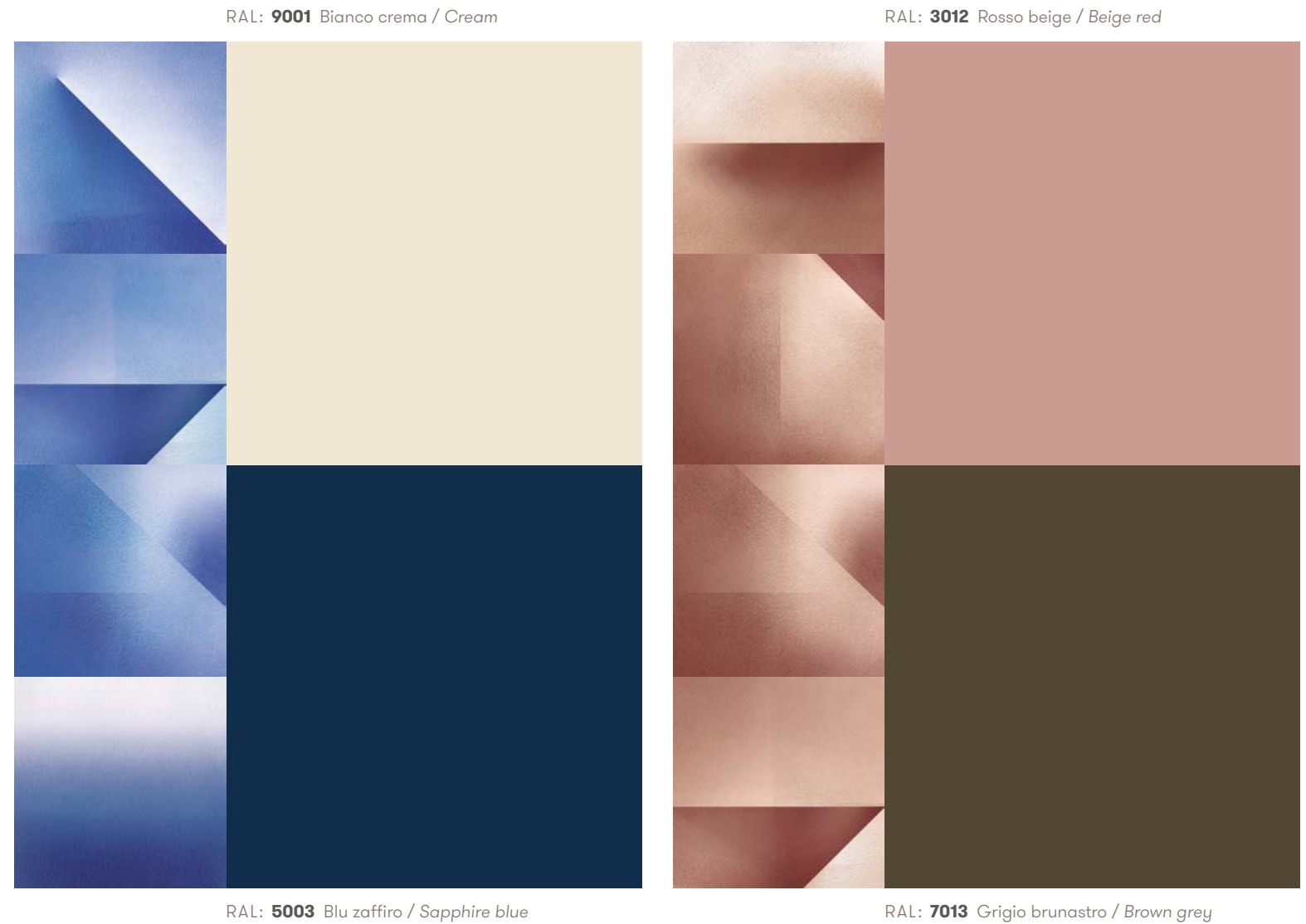
# wood

**materiale / material**  
multistrato di betulla / *multilayer birchwood*  
**formati / sizes**  
60x60

**schemi di posa**  
*/ installation diagrams*



# wall colours







# 09. Tableau



Tableau  
su pannelli in betulla 120×60 e 60×60 cm, variante 01.  
Abbinamento colore a parete: RAL 7022.

Tableau  
on 120×60 and 60×60 cm birchwood panels, colour 01.  
Wall colour combination: RAL 7022.







# wood

# wall colours



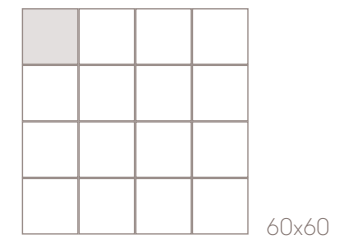
INKSOEZ19C1M1LD INKSOEZ19C1M2LD INKSOEZ19C1M3LD



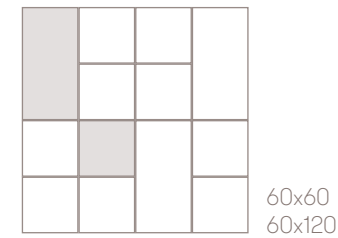
INKSOEZ19C1M4LD INKSOEZ19C1M5LD INKSOEZ19C1M6LD

**materiale / material**  
multistrato di betulla / multilayer birchwood  
**formati / sizes**  
60x60 - 60x120

**schemi di posa**  
/ installation diagrams



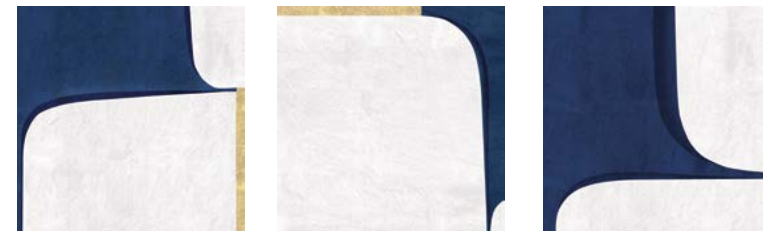
60x60



60x60  
60x120



60x120



INKSOEZ19C2M1LD INKSOEZ19C2M2LD INKSOEZ19C2M3LD



INKSOEZ19C2M4LD INKSOEZ19C2M5LD INKSOEZ19C2M6LD

RAL: **1013** Bianco perla / Oyster white

RAL: **1015** Avorio chiaro / Light ivory



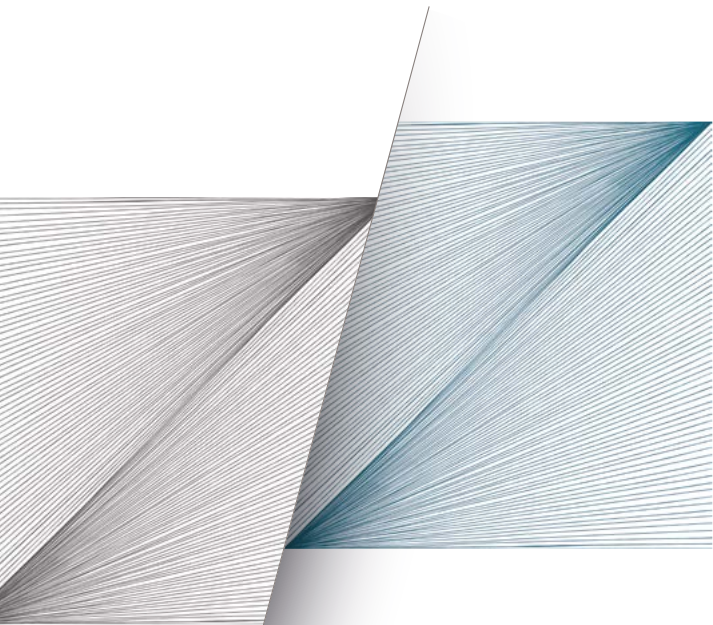
RAL: **7022** grigio ombra / Umbra grey

RAL: **7039** Grigio quarzo / Quartz grey





# 10. Foyer



Foyer  
su pannelli in betulla 120×60 e 60×60 cm, variante 02.  
Abbinamento colore a parete: RAL 7038.

Foyer  
on 120×60 and 60×60 cm birchwood panels, colour 02.  
Wall colour combination: RAL 7038.



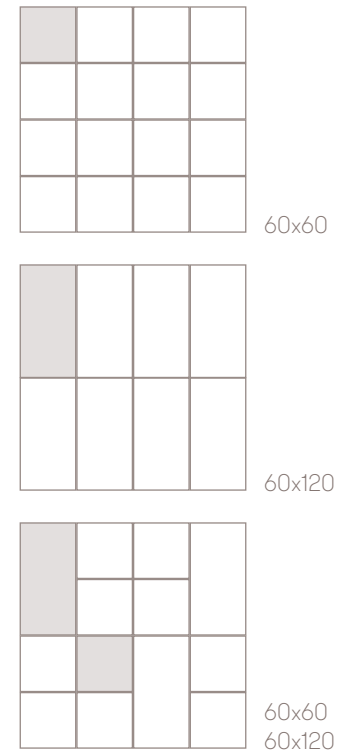
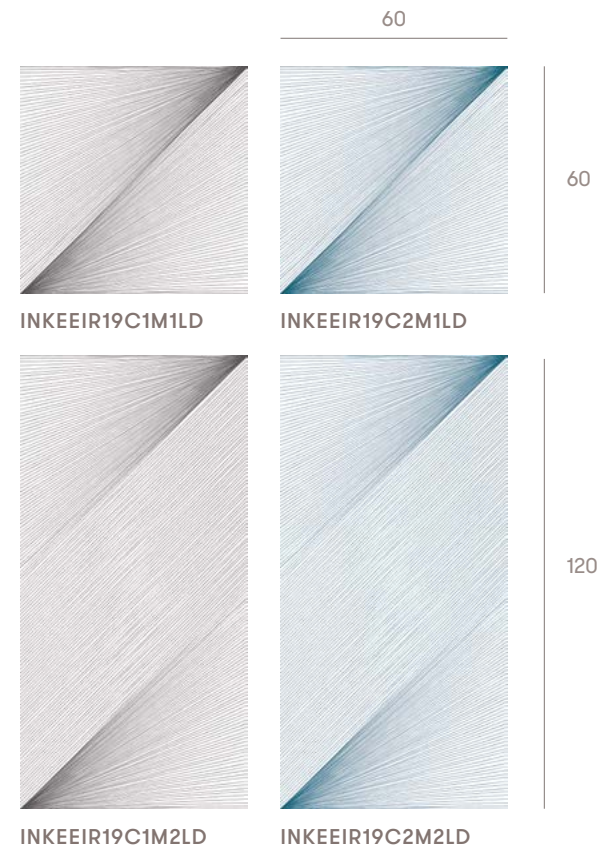




# wood

**materiale / material**  
multistrato di betulla / *multilayer birchwood*  
**formati / sizes**  
60x60 - 60x120

**schemi di posa / installation diagrams**



# wall colours







# 11. Limen



Limen  
su pannelli in betulla 120×60 e 60×60 cm, variante 02.  
Abbinamento colore a parete: RAL 7026.

Limen  
on 120×60 and 60×60 cm birchwood panels, colour 02.  
Wall colour combination: RAL 7026.







# wood

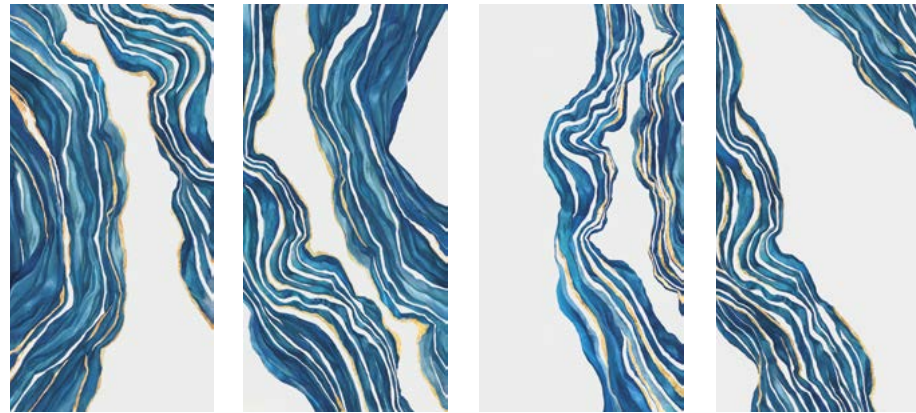
materiale / material  
multistrato di betulla / multilayer birchwood

formati / sizes  
60x60 - 60x120

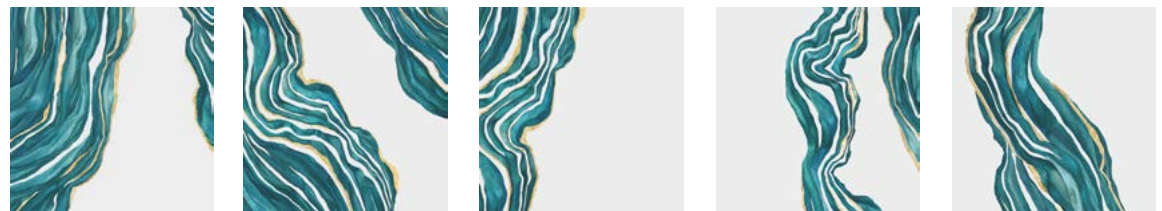
# wall colours



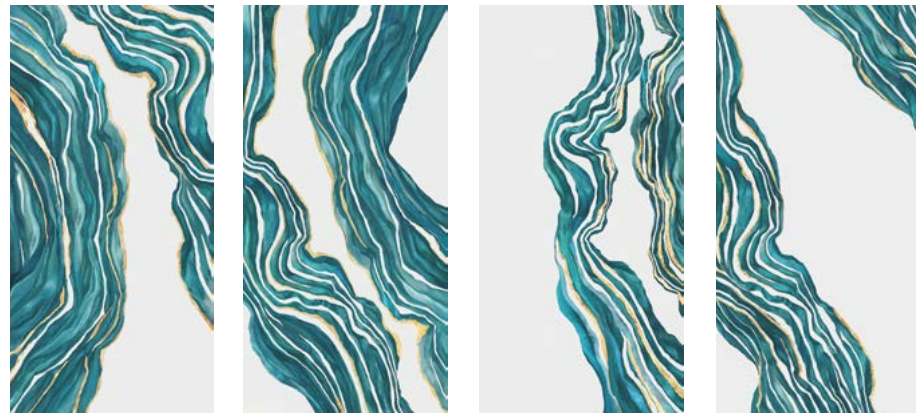
INKCWHD19C1M1LD INKCWHD19C1M2LD INKCWHD19C1M3LD INKCWHD19C1M4LD INKCWHD19C1M5LD



INKTIJC19C1M6LD INKTIJC19C1M7LD INKTIJC19C1M8LD INKTIJC19C1M9LD

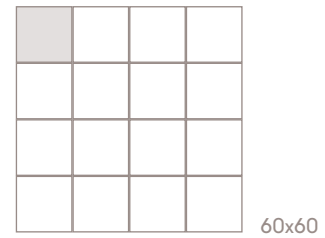


INKTIJC19C2M1LD INKTIJC19C2M2LD INKTIJC19C2M3LD INKTIJC19C2M4LD INKTIJC19C2M5LD

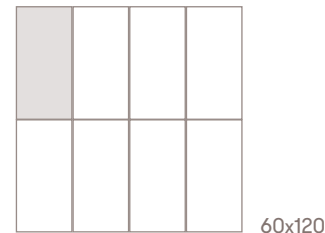


INKTIJC19C2M6LD INKTIJC19C2M7LD INKTIJC19C2M8LD INKTIJC19C2M9LD

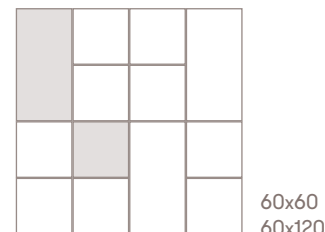
schemi di posa  
/ installation diagrams



60x60



60x120



60x60  
60x120

RAL: **9002** Bianco grigiastro / Grey white

RAL: **7038** Grigio Agata / Agate grey



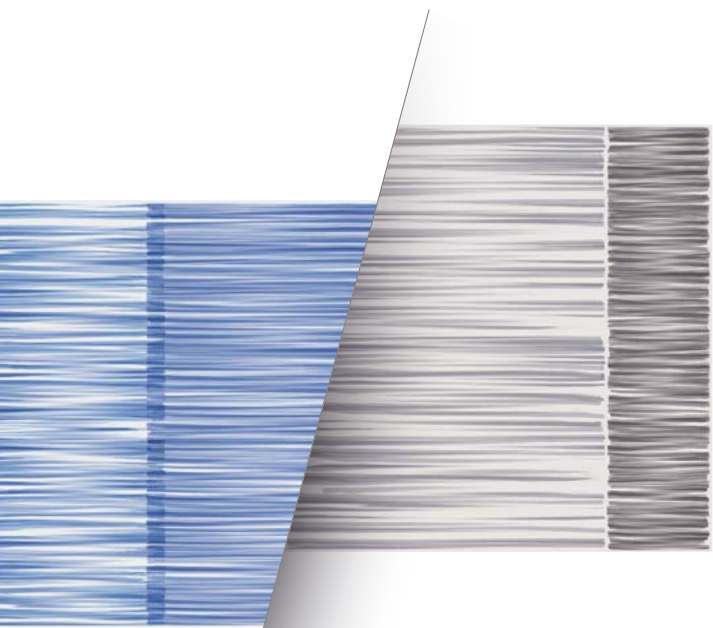
RAL: **5011** Blu acciaio / Steel blue

RAL: **7026** Grigio granito / Granite grey





# 12. Coste



Coste  
su pannelli in betulla 120×60 e 60×60 cm, variante 01.  
Abbinamento colore a parete: RAL 7024.

Coste  
on 120×60 and 60×60 cm birchwood panels, colour 01.  
Wall colour combination: RAL 7024.

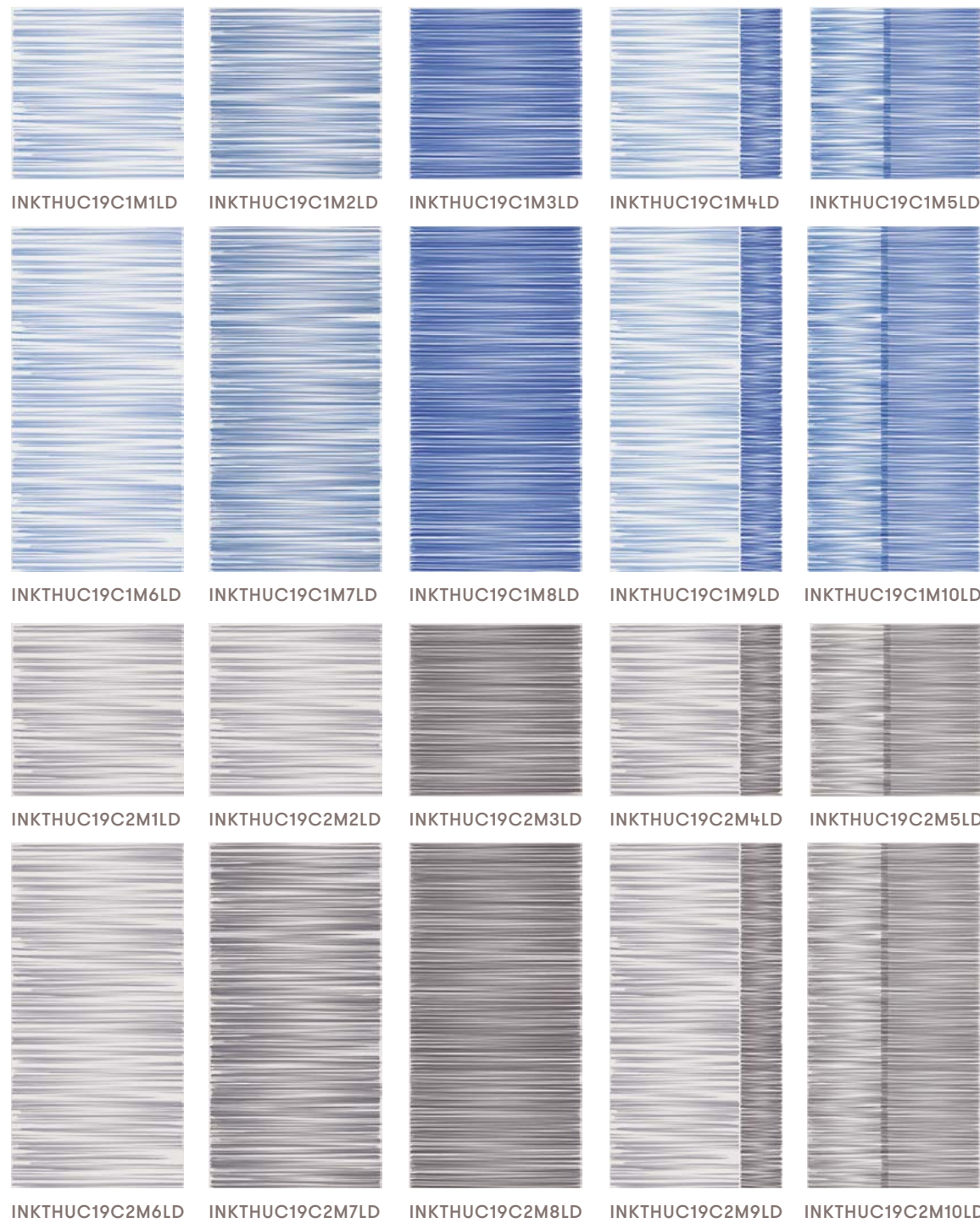




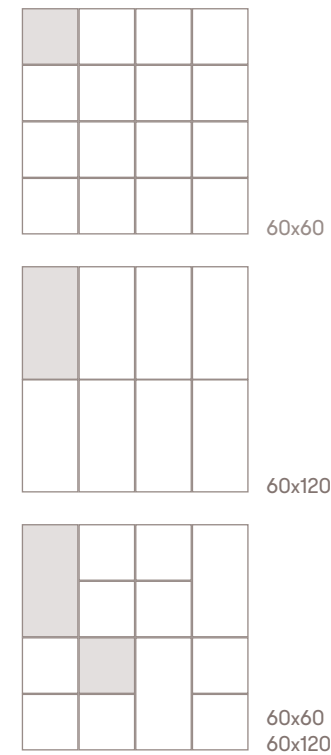


# wood

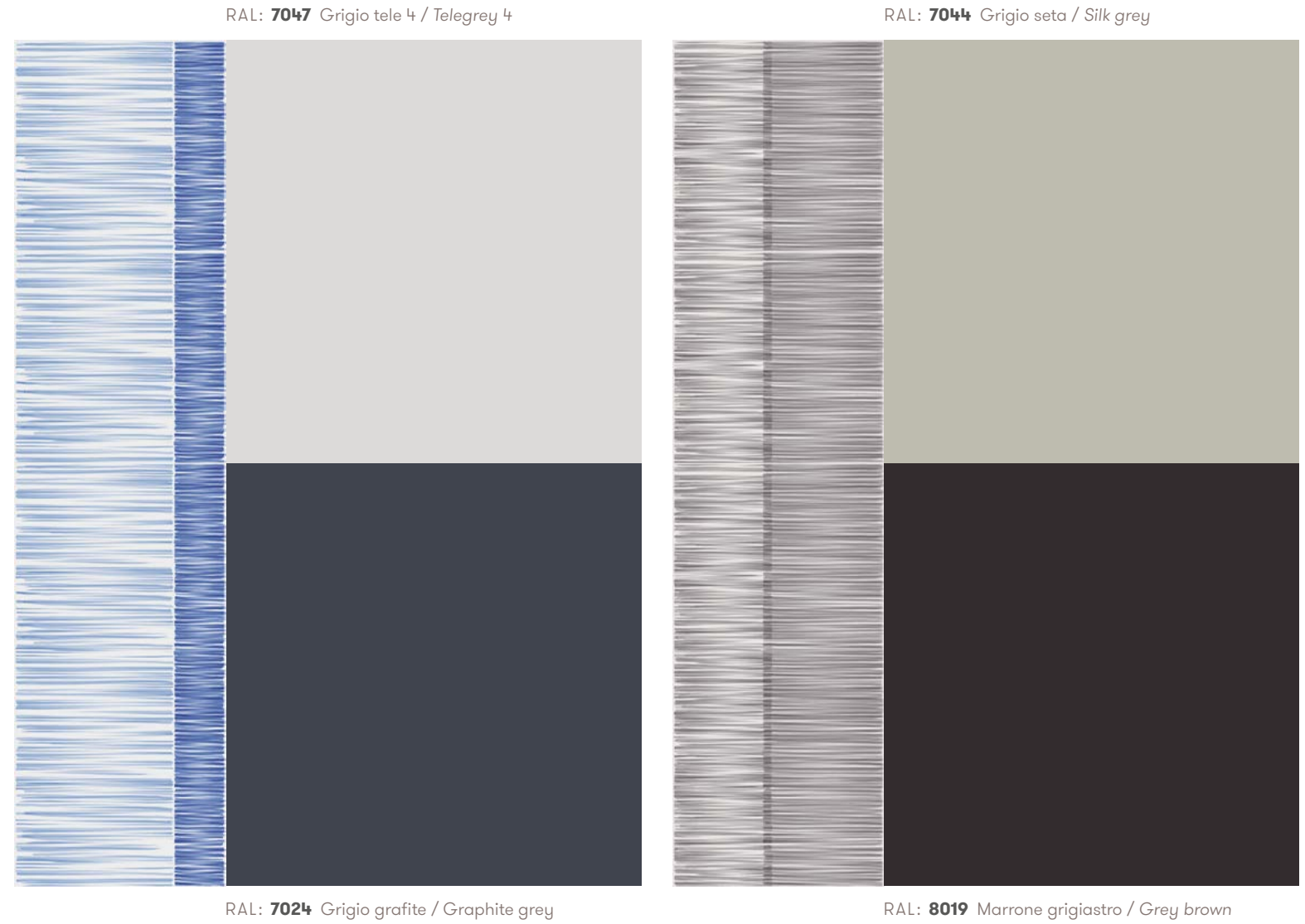
materiale / material  
multistrato di betulla / multilayer birchwood  
formati / sizes  
60x60 - 60x120



schemi di posa  
/ installation diagrams



# wall colours





# lineadeko

by Aldo Cibic



Fogliame variante verde  
su pannelli 120×60 cm.

Fogliame green colour  
on 120×60 cm panels.

La collezione di superfici tridimensionali firmata da Aldo Cibic rappresenta il connubio perfetto tra design, naturalezza della materia lignea e nuove tecnologie di stampa ed incisione.

Un progetto raffinato dal grande impatto grafico e decorativo, ricco di elementi scenografici ispirati alla natura, alle arti grafiche, fotografia e arte che solcano splendide pareti, anche di grandi dimensioni, animandole di eleganti sfaccettature e texture di design. Sette sono le declinazioni e possibili soluzioni estetiche dall'effetto straordinariamente vellutato e morbido al tatto. I pattern sono caratterizzati da tracciati di linee che incontrano forme ritmiche e armoniose, a volte tondeggianti altre minimali. Ogni singolo dettaglio prevede un'alternanza di proporzioni e rapporti geometrici ben stabiliti.

Questo sistema di rivestimento permette di far comunicare elementi architettonici dalla diversa estetica all'interno della casa, disegnando geometrie e decorazioni che, unite, definiscono uno stile equilibrato e armonioso: si crea così un filo conduttore che accompagna l'occhio a leggere le forme come facenti parte di un unico insieme.

*The collection of three-dimensional surfaces signed by Aldo Cibic represents the perfect union among design, naturalness of the wooden material and new digital printing and engraving technologies. A sophisticated project with a striking graphic and decorative impact, rich in spectacular elements inspired by nature, graphic arts, photography and contemporary art, which cut through gorgeous walls, even on big dimensions, and liven them up with elegant aspects and design textures. Seven possible aesthetic combinations are available with an extraordinary velvety and soft effect. The patterns feature trails of lines joining rhythmic and harmonic shapes, some curved and others minimal. Each single detail is structured within a precise sequence of proportions and geometric ratio.*

*This covering system connects architectural elements with different aesthetics within the house, sketching geometries and decorations that combine and create a balanced and harmonic style. Thus, a common thread is created, which leads the eye to perceive the various shapes as a whole.*



Fogliame variante verde  
su pannelli 120×60 cm.

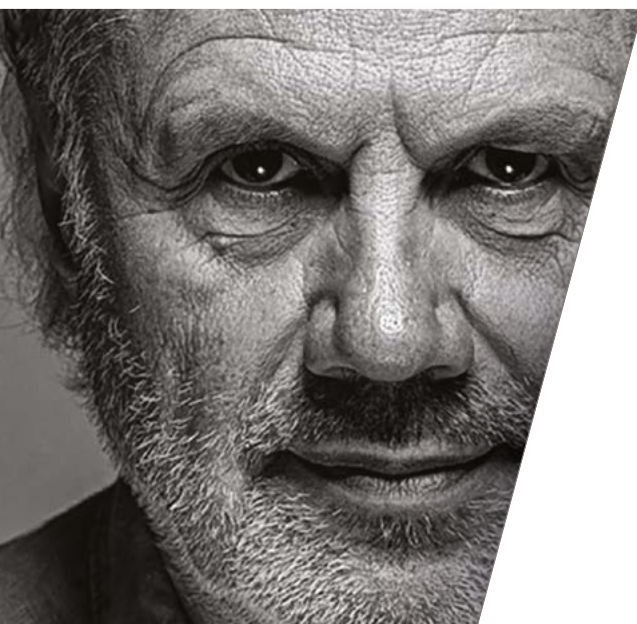
Fogliame green colour  
on 120×60 cm panels.



Tondini variante verde  
su pannelli 120×60cm.

Tondini green colour  
on 120×60cm panels.





# Aldo Cibic

“ Due aziende che lavorano insieme per produrre qualcosa che da sole non avrebbero potuto fare è di fatto un atto creativo. La sfida di Listone Giordano insieme a Inkiostro Bianco è stata quella di portare il decoro su un legno prodotto industrialmente con l'idea di creare nuove soluzioni per l'ambiente bagno. La novità è il portare il calore e la matericità del legno associata a decori e colori che ne esaltano la natura in una zona della casa in cui la morbidezza del materiale può fare la differenza. In questo modo si amplia ulteriormente l'interpretazione dell'ambiente bagno come living room preziosa e accogliente ”

*“Two Companies working together to produce something that wouldn't have been possible before is an act of creation. The challenge of Listone Giordano and Inkiostro Bianco is bringing the decoration on an industrially produced wooden material in order to create new solutions for the bathroom. The innovation is to associate the natural warmth and substance of the wood with decorations and colours, thus enhancing its natural features and applying it in an area of the house where the softness of the material can make the difference. This provides even a wider range of interpretation for the bathroom area as a precious and welcoming living room”*

Aldo Cibic

## biography

Aldo Cibic (Schio -VI- 1955) si avvicina al mondo del design da autodidatta e nel 1977 inizia a lavorare con Ettore Sottsass. Nel 1980 diventa socio della Sottsass Associati e nel 1981 è fra i fondatori di Memphis, il collettivo che segnerà un passaggio epocale nell'universo del design e dell'architettura.

Innovatore per vocazione, lontano da etichette di genere e forzature stilistiche, nel 1989 fonda lo studio Cibic & Partners, e nel 1991 lancia "Standard", la sua prima collezione autoprodotta. Nello stesso periodo diventa docente presso la Domus Academy e avvia l'attività di ricerca con le scuole, inaugurando l'idea di un "design dei servizi". Nel 2010 viene avviato il Cibicworkshop, uno studio di progettazione e ricerca che tra Milano e San Francisco si occupa di progetti di architettura, interni e design.

Aldo Cibic svolge attività di insegnamento presso il Politecnico di Milano, lo IUAV di Venezia e la Domus Academy, ed è professore onorario alla Tongji University di Shanghai.

*Aldo Cibic (Schio - VI - 1955) early developed a self-directed interest in the world of design. In 1977 he started working with Ettore Sottsass. In 1981, as a partner in Sottsass Associati, he was a founding member of Memphis, an artists' collective that was to mark an epoch-making transition in the universe of design and architecture. By vocation and inclination an innovator, one who has never favoured generic labels nor stylistic excesses. In 1989 he founded his own studio Cibic & Partners and in 1991 he launched "Standard", his first self-produced collection. At the same time he became a teacher at the Domus Academy and set up research activities with various schools, while developing his ideas around the "design of services". In 2010 he founded the Cibic Workshop an architecture and research design studio in Milan and San Francisco following urban, architecture and interior projects. Aldo Cibic teaches at Politecnico in Milan, the IUAV in Venice, and the Domus Academy; he is an honorary professor at the Tongji University in Shanghai.*

Tondini variante grigia  
 su pannelli 120x60 cm.

Tondini grey colour  
 on 120x60 cm panels.







Ventaglio variante rossa.  
Tondini variante rossa  
su pannelli 120×60 cm.

Ventaglio red colour.  
Tondini white colour  
on 120×60 cm panels.

Tondini variante bianca  
su pannelli 120×60 cm.

Tondini white colour  
on 120×60 cm panels.

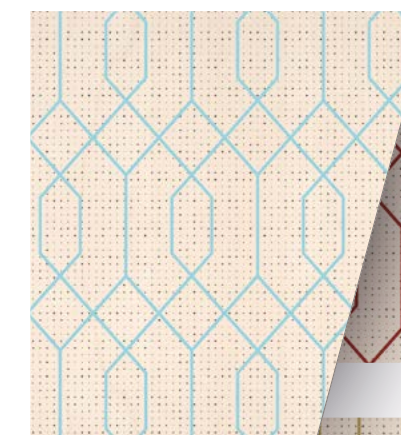




# 01. Losanga



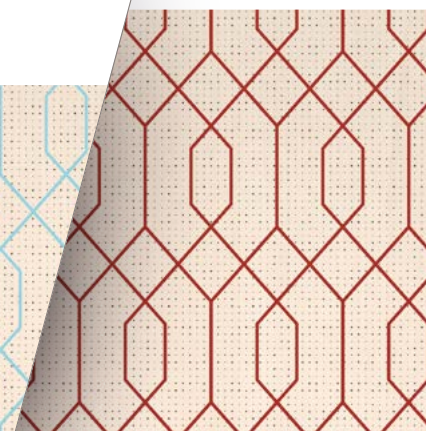
INCKUKU1801



Losanga variante rossa  
su pannelli 120x60 cm.

Losanga red colour  
on 120x60 cm panels.

INCKUKU1802



INCKUKU1803







## 02. Tondini

INKYJLI1801



INKYJLI1802



INKYJLI1803

Tondini variante bianca  
su pannelli 120×60 cm.

*Tondini white colour  
on 120×60 cm panels.*





## 03. Ventaglio



INKKIC1801



INKKIC1802

Ventaglio variante rossa  
su pannelli 120x60 cm.

Ventaglio red colour  
on 120x60 cm panels.





lineadeko18 Aldo Cibic

# 04. Canneto

INKSTRX1801



INKSTRX1802



INKSTRX1803



Canneto variante nera  
su pannelli 120x60 cm.

Canneto black colour  
on 120x60 cm panels.





# 05. Fogliame



**Le sac en papier merci**  
Ce sac est fabriqué à partir de papier recyclé 100% naturel. Double épaisseur 180g/m². Kraft blanc doublé de kraft brun. Contenance : 33 litres. 100% Ecographik. Ne le jetez pas. Il vous servira plus.

INKPKIT1801



INKPKIT1802



INKPKIT1803

Fogliame variante verde su pannelli 120x60 cm.

Fogliame green colour on 120x60 cm panels.



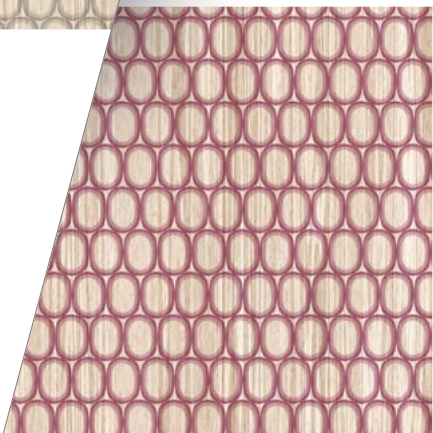


# 06. Semini

INKWHEE1801



INKWHEE1802



INKWHEE1803

Semini variante grigia  
su pannelli 120x60 cm.

Semini grey colour  
on 120x60 cm panels.



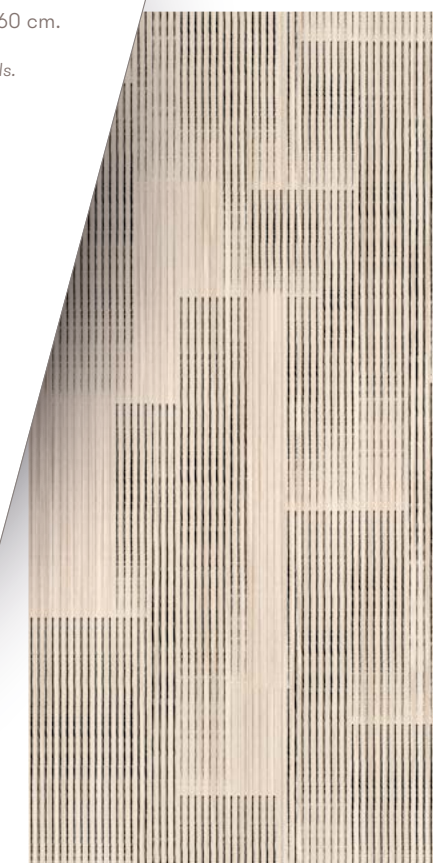


## 07. Rigato



Rigato su pannelli 120×60 cm.

Rigato on 120×60 cm panels.



INKAGSZ1801



**note tecniche**  
technical specs**La forza del multistrato di betulla.**  
The strength of multilayer birchwood.

Il legno in multistrati di betulla realizzato in latifoglie ad alta resistenza e con tutti gli accorgimenti tecnici connessi offre prestazioni incomparabilmente superiori. La particolare disposizione degli strati a fibre incrociate, rende i grandi pannelli stabili nel tempo e indeformabili a vita. A tutto vantaggio di praticità ed estetica. Ideale sia nella nuova costruzione che per interventi di ristrutturazione, perfetto a parete anche in ambienti più sensibili come bagni e cucine.

Il multistrato di betulla è a tutti gli effetti uno straordinario materiale high-tech frutto del mirabile incontro tra la genialità costruttiva della Natura e quella dell'Uomo. Grazie alla sua ineguagliabile resistenza meccanica e alla tenuta degli incollaggi anche nelle situazioni più critiche è ancora oggi utilizzato in applicazioni ad altissimo contenuto tecnologico quali la costruzione di carlinghe di aeroplani o di scafi navali. Perché proprio la betulla e non un altro legno? Perché la betulla ha una resistenza lungo la fibra fino al 30% più elevata rispetto ad altre specie legnose come ad esempio l'abete e a parità di spessore, assicura quindi una stabilità altrettanto superiore. È oltretutto una delle latifoglie a più rapida ricrescita, pertanto garantisce il più razionale utilizzo delle risorse forestali. Un metro cubo di multistrati di betulla può avere un valore economico del tutto comparabile con quello di molte specie legnose utilizzate nell'industria delle pavimentazioni in legno. A seguito di uno specifico lavoro di ricerca e sviluppo Inkiostro Bianco e Listone Giordano possono dichiarare di aver scelto di utilizzare la betulla come materiale nobile per questi elementi di arredo a parete. Una superficie lignea impreziosita da decori che assicura il vantaggio della durabilità del proprio investimento.

*The remarkable multilayer birchwood support is one of the strong points of this collection thanks to the special intertwined fibre. The special orientation of the intertwined fibre layers makes this extra-large panels completely stable over time and entirely resistant. With the added advantage of increased elasticity and beauty. It is the ideal solution for new construction and for restoration. Perfect for the demanding performance levels required by bathrooms and kitchens.*

*The multilayer birchwood support is an extraordinary high-tech material that is the result of blending nature's constructive genius with man's inventiveness.*

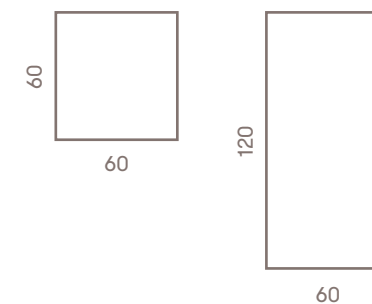
*Its unequalled mechanical resistance and the fact that the bonded elements retain their grip even under the most stressful of conditions means it is still used today for extremely high technological situations such as airplane cockpits and the hulls of ships.*

*Why birch and not some other type of wood? Because the resistance along birchwood fibre is 30% stronger than that of pinewood, for example. When cut equally thick, therefore, the birch is also that much more stable. It is a broadleaf tree that grows quickly and thus ensures a more rational use of forest resources. It is therefore not surprising that a cubic metre of birch multilayer has a monetary value comparable to other types of wood. Multilayer Birch improves technical performance and it proves to be a high-quality layer of the strongest wood. With the added advantage of increased elasticity and beauty.*

*It is the solution that is ideal even in residential and non-residential projects, both for new construction and for restoration. Perfect for rooms for the demanding performance levels required by bathrooms and kitchens.*

*Inkiostro Bianco and Listone Giordano have teamed up for research and development and selected Birchwood plywood as precious material to re-design and dress up your walls.*

*And this decorated wood surface works to the advantage of the value over time of your investment.*

**misure pannelli** panels sizes**PANNELLO**

Spessore totale: 12,5 mm / 15 mm  
Materiale: multistrati di betulla  
Posa: incollato

**PANEL**

Total thickness: 12,5 mm / 15 mm  
Material: multilayer birchwood  
Installation: glued-down

**Certificazioni** certifications**Listone Giordano®**

**PEFC™**  
Certificazione della catena di custodia che garantisce la provenienza dei prodotti da foreste gestite in maniera sostenibile.  
*The certification of the chain of custody stating the provenance of the products sourced from sustainable forests.*



**FSC™**  
Certificazione della catena di custodia che garantisce la provenienza da foreste gestite secondo rigorosi standard ambientali, sociali ed economici.  
*Certification of the chain of custody ensures the raw material originate from forests managed according to strict environmental, social and economic standards.*

**US TSCA**

**Certificazioni CARB2 / TSCA Title VI**  
Tutti i pannelli in multistrato di legno utilizzati per la realizzazione dei pavimenti Listone Giordano rispondono ai requisiti stabiliti dagli standard US TSCA Title VI e CARB phase 2 per le emissioni di Formaldeide.

**Certification CARB2 / TSCA Title VI**  
*The plywood panels used for Listone Giordano wood floors are in compliance with US TSCA Title VI and CARB phase 2 Formaldehyde emissions.*



**Reazione al fuoco**  
L'elenco aggiornato delle classi di reazione al fuoco dei differenti prodotti è disponibile sul sito [www.listonegiordano.com](http://www.listonegiordano.com).  
**Fire-proof reaction**  
*The updated products list related to classes of fire-reaction is available on [www.listonegiordano.com](http://www.listonegiordano.com)*



**Formaldeide**  
Listone Giordano rispetta pienamente i limiti imposti dalla classe E1, la più restrittiva tra le classi definite dalla normativa Europea in vigore (UNI EN 14342).  
**Formaldehyde**  
*Listone Giordano fully complies to the class E1 limits, which is amongst the strictest European regulations currently in force (UNI EN 14342).*



**Marcatura CE**  
Listone Giordano risponde ai requisiti dettati dalla normativa sulla marcatura CE relativa ai pavimenti in legno.  
**CE certification**  
*Listone Giordano strictly complies to all CE rules related to wood floors.*





**note tecniche**  
technical specs

**colori**  
colours

Due sono i profili per creare la tua parete personalizzata, Spillo e Stelo, disponibili nelle seguenti finiture:

There are two profiles to create your customised wall: Spillo and Stelo, available in the following finishings:



**anodizzato nero NE**  
anodised black *NE*



**anodizzato titanio AT**  
anodised titanium *AT*



**rame brillantato BR**  
polished copper *BR*



**rame anodizzato AR**  
anodised copper *AR*



**rame spazzolato RS**  
brushed copper *RS*

**profili** profiles

**Stelo**

Profilo a sezione quadrata / Square profile

12.5 / 15



Lunghezza barre **2.7 ml**  
Bar length **2.7 ml**

profile installation diagram



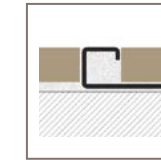
Profilo posa in angolo  
angle installation



Profilo posa terminale superiore  
upper end



profilo posa battiscopa a filo  
in line skirting



profilo posa tra pannelli complanari  
between coplanar panels

**Spillo**

Profilo ad L / L profile

12.5 / 15

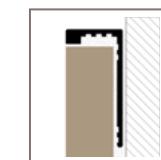


Lunghezza barre **2.7 ml**  
Bar length **2.7 ml**

profile installation diagram



Profilo posa in angolo  
angle installation



Profilo posa terminale superiore  
upper end



profilo posa battiscopa a filo  
in line skirting



profilo posa tra pannelli complanari  
between coplanar panels





# credits



## Inkiostro Bianco® CREATIVE THINKING

**HEADQUARTER & LAB**  
via Emilia Romagna, 166/168/170  
41049 Sassuolo, Modena - Italy

**SHOWROOM**  
Inkiostro Bianco  
via Marco Polo, 7  
41049 Sassuolo, Modena - Italy

phone: +39 0536 803.503  
fax: +39 0536 185.2040

www.inkiostrobianco.com  
info@inkiostrobianco.com  
press@inkiostrobianco.com

## ListoneGiordano®

Margaritelli S.p.A.

**LEGAL HEADQUARTERS**  
06089 Località Miralduolo di Torgiano (PG) - Italy

phone: +39 075 988681  
fax: +39 075 9889043

www.listonegiordano.com  
info@listonegiordano.com

**GRAPHIC DESIGN**  
Manuel Mollicone  
Umberto Stagni

**COPY**  
Elena Grazioli

**THANKS TO**  
Rexa  
Exenza  
Medea Lifestyle 1905

Thomas Pagani Photographer  
Simone Fiorini Photographer



Printed and bound in Italy July 2019  
by Sincromia S.r.l.

©2019 Inkiostro Bianco. All rights reserved.



